

**Super Bowl Nabari**  
スーパーボウル名張

3ゲームパックをプレイするだけで賞品が当たる!  
大人気企画  
**地元で遊べる 3 Game Ranking**  
ゲームランキング  
地元の名店とコラボしました!  
平成28年7月15日(金)まで開催中!!

旅行券1万円のほか  
うれしい賞品が盛りだくさん★

参加企業一覧

〜キトリ〜  
**ボウリング 3ゲームランキング**  
1,080円(貸靴代別)

本券1枚で4名様までご利用いただけます。  
他券との併用、予約時の使用はできません。  
HOSスーパーボウル名張 / 平成28年7月15日まで有効

<お申し込み・お問い合わせ>  
**HOSスーパーボウル名張**  
名張市希中央1番町51 / Tel.64-3333



穏やかな人柄の奥に、  
フラメンコへの熱い  
思いを持つ佐波さん  
＝名張市瀬古口で

かき鳴らされるギターと伸びやかな歌声を伴奏に踏み出す、力強いステップ……。名張市桔梗が丘出身の佐波(さわ)由紀子(ゆきこ)さんは、スペインの踊り「フラメンコ」に魅せられて20余年。ワクワクする人生のきっかけになればと、多くの人に、情熱の踊りの魅力を伝えている。

「やりたかったのはこれだ。佐波さんがフラメンコに出会ったのは28歳の時。友人に誘われて訪れた体験レッスンで、華麗な踊りと共に、

奏でられる生ギターとカスターネットに引き込まれたそうだ。会社勤めの傍ら、レッスンに通い詰め、33歳の時には「本場に行つて確かめたい」と、スペイン・アンダ



名張市桔梗が丘出身 佐波 由紀子さん

## 異国の踊りに魅せられて

情熱的な踊りを披露する佐波さん(本人提供)

ルシア州の州都、セビリアに留学。朝晩のレッスンや舞台観劇など「フラメンコ漬け」の日々を過ごしたという。

「スペインに行つて、『とてつもないものを好きになってしまった』と再認識しました」と当時を振り返る佐波さん。「目に見えないリズムを共有して、ギターと歌と一緒に踊りを作り出すのが楽しい」と魅力を語る。

現在は、大阪市内と名張市瀬古口の2カ所に教室を開講。「フラメンコという文化を通じて、豊かで健やかな毎日を送る手助けをしたい」という佐波さんの思いのもと、20代から70代の約30人が、異国の文化を学んでいる。

名張市桔梗が丘 3-3-86  
【電話】67-1313  
【営業時間】9:00～18:30(火曜定休)  
<http://www.sawadaikkyuan.jp/>

桔梗が丘  
市民センター前

初夏の和菓子  
今年も販売始めました。

魚と清流菜 1個 140円(税込)

わらび餅 1折 540円(税込)

# 継承する伝統

## 大蔵流狂言師 茂山 七五三さん



「観阿弥祭」の舞台を見守る茂山さん=左端= (2014年撮影・名張市教育委員会事務局 文化生涯学習室提供)

能楽の大成者・観阿弥創座の地といわれる名張市小波田地区を拠点に活動する「名張子ども狂言の会」。今年で設立25周年を迎える同会は、毎年11月に開催される「観阿弥祭」や、3月の「名張子ども伝統芸能祭り」などの舞台発表を通じて、伝統芸能や文化を発信している。京都市伏見区に住む大蔵流狂言師・茂山七五三(しめ)さん(68)は、同会設立の1991(平成3)年



優しい笑顔の茂山さん=25年間変わらない稽古場・「上小波田集議所」内で

思い出の品をもっと素敵に!

after before

宝石・時計・メガネ

**村**

TEL 0595-63-0730

6/4(土)・5(日) 6/6(月)・7(火)

本店(名張市東町) ルーチエ店(イオン伊賀上野店1F)

から現在まで中心的指導者として活動を支え続けてきた。「これだけ長く続けられたのは、私自身の力だけではありませぬ。やはり地域の理解や名張市の協力があって、ここまで続けられたのだと思いません」。茂山さんは、参

加する子どもたちだけでなく、それを支える地域の人や、会の運営を支えるメンバーが大切だと話す。発足当初は上小波田と下小波田地区の小学3年生から中学3年生が参加の対象だったという同会。少子化の影響もあり、募集枠を美旗地区の幼児から大学生までに拡大し、現在は約20人が参加している。「少子化といわれていますが、うまく会を運営しながら、これからも続けていきたいですね」と力を込める茂山さん。親、子、孫と三世にわたって参加する家庭も多く、「それが何よりもうれしい」と目を輝かせる。

次世代に受け継ぐことが重要だと話す茂山さんは、「私自身も3年前ぐらいから指導者としての役割を長男の宗彦に任せようになりました。でも、やはり稽古の様子を確認したり、本番前には必ず顔を出すようしています」と笑顔を見せる。今後同会の運営を見守りながら、伝統を継承していきたいと思いを語った。

加する子どもたちだけでなく、それを支える地域の人や、会の運営を支えるメンバーが大切だと話す。発足当初は上小波田と下小波田地区の小学3年生から中学3年生が参加の対象だったという同会。少子化の影響もあり、募集枠を美旗地区の幼児から大学生までに拡大し、現在は約20人が参加している。「少子化といわれていますが、うまく会を運営しながら、これからも続けていきたいですね」と力を込める茂山さん。親、子、孫と三世にわたって参加する家庭も多く、「それが何よりもうれしい」と目を輝かせる。



所蔵する資料を背に立つ米井さん

「このまま歴史に埋もれてしまふにはもったいない物がたくさんあります。これからも、伊賀に関する歴史や文化を、多くの人に知ってもらえたらうれしいですね」と笑顔を見せた。

「40年ほど前から古書を集めはじめました。最近集めているものは、高価な物ではなく、この俯瞰図のように当時はあまり大切に扱われていなかった品が多いですよ」と話す。今では貴重な歴史資料となった同図だが、当時は観光用の冊子として使われていた物が多いという。現在所有する2点は、大正時代に活躍した画家・新美南果が描いた作品が使われた冊子。一つは、伊賀上野駅を中心に市街地と伊

賀線(現伊賀鉄道)を描いたもので、もう1点は伊賀全域の路線と景勝地を描いた作品だ。「例えば『かわら版』などが良い例ですね。昔はどこにでもあった物こそ、歴史的に価値があると思います」と力を込める米井さん。庶民が触れてきた紙媒体こそ、地域の昔の姿を伝える大切な資料だと話し、同博物館には、江戸中期から1950(昭和25)年までの書籍だけでも1500冊以上を所蔵する。

米井さんの所有する俯瞰図。  
 (上)「いがうへの案内」発行年不明 (下)「天下の絶勝伊賀名所図絵」1924(大正13)年発行

# 空から伝える歴史

### 伊賀市久米町 米井淳文さん

俯瞰(ふかん)図とは別名、鳥瞰(ちようかん)図ともいわれ、上空から見下ろす視点で、風景を描く絵画。古くは歴史的な出来事や街並みなどを描く技法として使われている。日本では、航空写真が一般化するまでの明治から昭和初期の間に、観光地の紹介などに多用された。伊賀市久米町の米井淳文さん(61)は、同町でまちかど博物館「錦絵館野がけ」の館長を務めながら、伊賀地域に関する古い絵画や書籍の蒐集(しゅうしゅう)と研究を行い、同館で展示している。

安心・安全の家づくり

Creative Human Life

**MARUEI**

株式会社 **丸栄建設**

名張市松崎町1440-1

☎0595-63-2156

丸栄建設 名張



## 地震の揺れを熱に変換する家

地震エネルギー吸収システム [ジーバ]

# GVA

減衰効果で揺れにくい。地震エネルギーを吸収発散する能力を高め、建物を揺れにくくします。  
繰り返す何度でも効果を発揮。長く続く地震や余震に備えます。

わたしの  
元気の素  
vol.16



「10年続けてお邪魔している所もあるね」とステージへの思いを話す伊藤さん=伊賀市東高倉の練習スタジオで

## 青春の昭和歌謡で元気に

伊賀市緑ヶ丘 伊藤憲司さん

演奏される「懐メロ」に合わせて、笑顔で歌詞を口ずさむお年寄りたち。伊賀市緑ヶ丘の伊藤憲司さん(70)は、バンド「THE爺's」のリーダー。メンバーと共に敬老会や福祉施設などを回っては、昭和歌謡で笑顔の花を咲かせている。「聞いてくれる皆さんと一緒に「青春時代」に戻ることが、私の『元気の素』石原裕次郎や美空ひばり——。往年のスターたちの人気曲を中心に「昭和の名曲」を奏でる同バンド。伊藤さんは、2004(平成16)年の結成時からのメンバーで、テナーサクソフォンが「ステージの相棒」だ。

中学時代に始めたトランペットから、高校時代のドラム、社会人になってからのサクソフォンと「昔から歌が好きで、音楽と共に歩んだ人生」。キャバレーやダンスパーティーでの演奏経験などを生かし、同バンドでは演奏用の楽譜作りも担当する。「オリジナルを壊さないように、音源を耳で聞いてアレンジします」

伊賀地域を中心に、県外にも足を運ぶという同バンドのステージは、年間10回以上。『青い山脈』など、なじみの曲を1度の舞台で10曲演奏し、レパートリーは100曲を数える。その観客の多くは80歳近くだそうで、伊藤さんは「若い頃を思い出した」とか「また来てね」の声がうれしい」とやりがいを話す。

「退職した現在は、音楽が生活の中心」と白い歯を見せる伊藤さん。「音楽のおかげで楽しい毎日。体の続く限り演奏を続けていきたいね」と目尻を下げた。



ステージでは、そろいのジャケットと白ズボンがトレードマーク(本人提供)

行ってみよう  
このお店  
地域のお店紹介 Vol. 46

## カフェ風たこや喜 Loco.Taco

【TEL】0595-51-7504 【所在地】伊賀市四十九町2075  
【営業時間】11:00～18:30 【定休】第1・3水曜、第2・4土曜

### くつろぎながら たこ焼きいかが

ハワイアン調の音楽が流れる「カフェ風たこや喜 Loco.Taco(ロコタコ)」。持ち帰りだけでなく、ソファに座り、店内で飲み物と一緒にゆっくり味わえると評判だ。

今年の1月にオープンした同店。店長の久保優子さん(38)は、「たこ焼き屋のイメージを変えたい」と内装を可愛らしいカフェ風に。知人らと共に3カ月かけて改装したそうだ。

魚介類をたっぷり使っただしと、まん丸の「大玉」が自慢のたこ焼き。「しっかりと下味が付いているので、トッピングなしでもおいしい」とヘルシー志向の女性らに人気だ。

「お薦めは味自慢の塩マヨ」。たこ焼き以外にも、ハワイをイメージしたオリジナルメニューの他、ビールやクランベリージュースなどの飲み物も。久保さんは、「一人で切り盛りしているので『頑張りや』と声を掛けてもらえるうれしい。親しまれる店にしたいですね」と目を細めた。



ゆったりくつろげる雰囲気の内店



大きさが自慢のたこ焼き。「塩マヨ」トッピング

auショップ名張桔梗が丘イベントにご来店

ダイニングバー

room 特製ドリンク

各日先着30名様! 無料クーポン



※1枚でイベント出店のドリンク1杯をプレゼント。  
※その他クーポンとの併用が可能です。

使用期間：2016年5月28日・29日

5/28 土  
5/29 日

他社から乗り換え  
新規契約、機種変更が  
お得な2日間!!

この広告  
ご持参で  
ガラポン抽選会に  
参加できま〜す!

au X au  
auスマートバリュー

アドバンスコップのネット+電話と  
auスマホ・auケータイ  
または4GLTEタブレットが  
セットでおトク!!

※アドバンスコップのサービスにご加入可能なエリアは、名張市と伊賀市青山地域です。※お申し込み必要  
※その他条件など、詳しくは店頭スタッフ・auホームページへ



auショップ名張桔梗が丘 0800-700-0357

名張市蔵持町原出2024番地-1  
営業日時/10:00~20:00 年中無休

@au\_nabarikikyou au\_nabarikikyogaoka



※接続にはパケット通信料が発生いたします。

# 食中毒に「ゴ」用心

これからは気温が高くなっていく季節。気温とともに湿度が高くなると、細菌が増えやすい環境になるため食中毒に注意が必要です。家族みんなですっきり予防して、健康で楽しい夏を過ごしましょう♪

## 伊賀保健所に聞きました!

Q:日本で食中毒になる人は、1年間でどれくらいいるのですか?

昨年、全国で発生した食中毒の件数は1202件、患者数は2万2718人となっています。また、同じく三重県では15件の食中毒事件が発生し、716人の患者が出ています。

Q:調理時に、結婚指輪や付け爪などのアクセサリーを着けたままでも大丈夫ですか?

調理前には、食中毒予防のため適切な手洗いを行う必要があります。しかし、アクセサリーを着けたままでは洗い残しの原因となりますので、必ず外すようにしましょう。もちろん、調理中も肉や魚に触った後などは手を洗う必要がありますので、着けたままの調理は、望ましくありません。

Q:食材を持ち帰った後や調理の際に気を付けるべきことは、どんなことですか?

食中毒を防ぐには、三つの原則があります。

原則その1「付けない」…食材に



食中毒菌を付けないようにしましょう

- 調理器具はしっかり洗浄、消毒する。
- 冷蔵庫では、互いに汚染しないように肉・魚・野菜を分けて保管する。
- 調理前や食事前、肉や魚を触った後、トイレの後などには手を洗う。

原則その2「増やさない」…食品

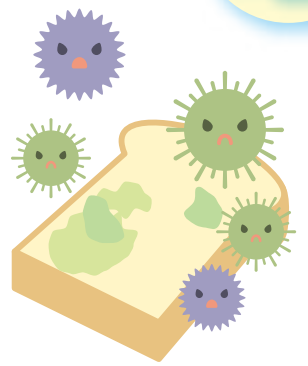
- 中で食中毒菌が増えないようにしましょう
- 食品は室温で放置せずに冷蔵庫で保存する。
- 手早く調理し、早めに食べる。
- 食材は計画的に購入する。

原則その3「やっつける」…食品

- に付いてしまった食中毒菌は熱でやっつけましょう
- 食品を中心までしっかりと加熱(85℃、1分以上)して食べる。

Q:乳幼児やお年寄りがいる場合、夏に向けて注意したほうが良い点などはありますか?

家族で同じ食事を食べて、抵抗力の弱い乳幼児やお年寄りだけ



が発症するケースもあり、症状も強く出る傾向にあります。また、夏の暑さで抵抗力や免疫力が低下すると発症しやすいので体調管理にも気を付けましょう。

Q:「食中毒かな?」という症状が出た時にするべきことは?吐き気止めや、下痢止めはダメ?

食中毒の疑いがある場合、自分の判断で「吐き気止め薬」や「下痢止め薬」「風邪薬」などを服用することは危険です。重症化を避けるためにも、すぐに医療機関を受診し、「どんな症状があるのか」「いつから症状が出たのか」「一緒に食事をした人の症状や食事の内容」などを伝えてください。

伊賀保健所 衛生指導課  
主査 千田 明郎さん

■食中毒予防で心掛けていることは?

「食事前、調理前、帰宅後など手洗いは欠かせません。また、調理時は、しっかりと加熱して食べます」



## みんな細菌・ウイルスにご注意!

食中毒を引き起こす細菌とウイルスの一例

種類	腸炎ビブリオ	サルモネラ	腸管出血性大腸菌(O157など)	カンピロバクター	ノロウイルス
主な原因食材	魚介類(特に生食)	食肉、玉子など	生や加熱不足の食肉・内臓肉(特に牛肉)	鶏肉、汚染された飲料水など	カキやハマグリなどの二枚貝、二次汚染された食品
潜伏期間	10~24時間	12~48時間	2~7日程度	2~5日	24~48時間
症状	激しい腹痛、下痢、嘔吐(おうと)、発熱(38度前後)	発熱(38度~40度)、全身倦怠(けんたい)、頭痛、腹痛、下痢、嘔吐	下痢(血便)、腹痛、頭痛、発熱	腹痛、下痢、発熱	吐き気、嘔吐、下痢、腹痛、軽度の発熱 ◎特に冬季に流行します

※イラストはイメージです

## nava 読者プレゼント

自動で出てくる泡ハンドソープ

3名様に



食中毒が心配な季節、カンタン便利なアイテムをプレゼント。センサー付きで、手をかざすだけで1回分の泡が出てくるハンドソープなら、調理中も便利! 小さいお子さんにも安心ですね。

### プレゼント応募方法

宛先 〈ハガキ〉〒518-0444 名張市箕曲中村18-2 (株)アドバンスコープ「nava 5/28号プレゼント」係  
〈Eメール〉guide@asint.jp 〈FAX〉64-5202

※希望賞品は、①泡ハンドソープ、②モクモク入園券のいずれかをご明記ください。

※Eメール・FAXでご応募の際は、件名または本文に「nava5/28号プレゼント係」と記載をお願いします。

①希望賞品の記号 ②住所 ③氏名 ④年齢 ⑤電話番号 ⑥記事への感想など(任意)を明記し、ご応募ください。

※当選の発表は、賞品の発送をもって代えさせていただきます。  
※個人情報(抽選および賞品の発送以外)には使用いたしません。

2016年  
6月5日(日)  
必着

抽選の様様をFMなばり83.5MHzで放送します♪

6月10日(金)夕方の生放送内

# 伝説の剛腕投手 名張市で講演

## 元プロ野球選手 山口高志さん

日本プロ野球史上最も速い球を投げた投手の一人と評される山口高志さん(元・阪急ブレーブス投手)が名張産業振興センター・アスパシアにやってくる。



臨時コーチとして指導にあたる山口さん(右) (写真提供: 関西大学)

関西大学在学中に関西6大学リーグで7度の優勝を経験し、卒業後はプロ野球界で活躍した山口さん。何よりも「剛速球」が持ち味で、1972(昭和47)年の第1回日米大野球選手権大会では、後に読売ジャイアンツで活躍するウオーレン・クルマティ選手と対決。初戦で同選手を5打数無安打に抑え、13奪三振で完投勝利をおさめる活躍を見せた。



阪急ブレーブス時代のユニホームの前で立つ山口さん(写真提供: 関西大学)

74(同49)年のドラフト会議では阪急ブレーブスから一位指名を受けて入団。ルーキーイヤーの75(同50)年は、持ち前の速球を武器に、並み居る強打者らを打ち取る活躍を

見せる。同年、18完投12勝を記録して「新人賞」を受賞。さらに日本シリーズでも4試合に登板し、1勝1セーブで「日本シリーズMVP」を獲得した。現役引退後はオリックス・ブルーウェーブや阪神タイガースの投手コーチを務めた。2004(平成16)年には藤川球児選手(阪神タイガース)へ投手指導を行い、同選手の活躍の道を開く。現在は、母校の関西大学の硬式野球部の臨時コーチを務め、指導者として球界に貢献する。

来る6月18日には「名張産業振興センター・アスパシア」(名張市南町)で開催される「平成28年度関西大学校友会名張支部30周年記念講演会」で講演を行う。司会にはFMなばりナビゲーターの野上峰と、名張市観光大使で同市出身の落語家・桂三弥さんを招き、映像を交えながら、対談形式での講演を予定している。

## イベント情報

### 関西大学校友会名張支部 30周年記念対談

「日本プロ野球史上最も速い球を投げた投手 山口高志氏をお迎えして」と題し、対談形式で講演を行います。

日時/6月18日(土) 午前10時半

場所/名張産業振興センター・アスパシア (名張市南町)

料金/観覧無料 ※事前申し込み必要  
申し込み/往復はがきに①住所②氏名③年齢④参加希望人数(最大4人まで)⑤山口高志氏に聞きたいことを記入の上、左記宛てに郵送してください。※6月5日(日)必着  
定員100人(応募多数の場合は抽選)  
※結果は6月12日(日)までに郵送します  
【宛先】〒518-0444

名張市箕曲中村18番地の2  
株式会社アスパシア 制作部  
「山口高志氏記念対談」係  
山口高志さん

0800・1628・6930

### ささびの虫鑑賞会

清流のほとりて舞うホタルに癒やされませんか。ホタルスポットまで「ささびの号」で案内します。

日時/6月4日(土) ※雨天中止

午後8時出発

場所/ささびの温泉玄関前集合

(伊賀市上阿波)

料金/無料 ※定員25人・要事前申込み  
〈問〉ささびの温泉 0120・46・0268

### キレイ♡アートフェスタ

伊賀・名張を中心に活動する手作り作家の出店や、手作り体験が盛りだくさんです。

日時/6月4日(土)・5日(日)

午前10時~午後16時

場所/伊賀市・上野ガスシヨールーム

FLAMME(フラム)

(伊賀市上野茅町)

料金/入場無料

〈問〉竹島さん 0900・7315・9986

## おいしい 手作り体験いかが

いろいろな「手作り体験」が人気のモクモク。多くの人が「新しい」の味を楽しんで、モクモクベーコンのキッチン。



6月末までの期間限定の手作りメニューが「新じゃが」とモクモクベーコンのキッチン。ホクホクのジャガイモと、モクモク特製ベーコンのうまみがぎゅっしり詰まった一品を手作りします。教室は、サクサクのキッシュの生地作りからスタート。モクモク自慢のジャージー牛のミルクがたっぷり入った溶き卵を、具材と一緒に流し込んで焼き上げます。家族みんなで、思い出と共においしいキッシュを作りましょう!



教室は、サクサクのキッシュの生地作りからスタート。モクモク自慢のジャージー牛のミルクがたっぷり入った溶き卵を、具材と一緒に流し込んで焼き上げます。家族みんなで、思い出と共においしいキッシュを作りましょう!

伊賀の里 **モクモク手づくりファーム** 〒518-1392 三重県伊賀市西湯舟3609 総合案内 0595-43-0909

**プレゼント** ファーム入園券と野天もくもくの湯入湯券のセットをペア3組様に ※応募方法は、4ページのプレゼント欄をご覧ください。 2016年6月5日(日) 必着

## 1周年の感謝込めて

「〜Airy&Merry〜奏de!」

店主 幸衣里さん

「デザインも素材も、自分が納得できるものをお客様にお薦めしています」。生き生きと語るの

は、名張市桔梗が丘で婦人服などを扱う「Airy&Merry〜奏de!」の店主・幸(ゆき)衣里さん。昨年5月にオープン

した同店が1周年を迎え、現在はイベントに大忙しだ。

「お客様がそれぞれのすてきな音を奏でられるように」。そんな思いで付けられた「奏de!」の店名の通り、一人一人の輝きを大切に、幸衣里さんが待つ同店。お気に入りのお洋服を見つけて、新しい自分を探しに行ってみては。〈PR〉



「同じデザインの仕入れは1点ずつこと笑顔で話す幸衣里さん」

「お客様がそれぞれのすてきな音を奏でられるように」。そんな思いで付けられた「奏de!」の店名の通り、一人一人の輝きを大切に、幸衣里さんが待つ同店。お気に入りのお洋服を見つけて、新しい自分を探しに行ってみては。〈PR〉

0595-48-6618

名張市桔梗が丘3番町1-11 10:00~18:00 6月は休業(通常は水曜定休)

〜Airy&Merry〜 婦人・子供服 **奏de** かなで

1周年記念 誕生祭

5/28(土)~6/30(木)

- 2,900円~5,900円(税別)の品 1,000円、2,000円(税別) 5/28(土)、29(日)限定 たこや喜 Loco.Taco 出張販売
- 期間中ポイント2倍
- 5,000円以上お買い上げの方に 東京名物 お菓子プレゼント

500円 クーポン券

- 6/30(木)まで有効
- 5,000円以上お買い上げのお客様



# 伊賀FCくノ一の ハツラツDiary

## VOL.16 新人コンビ その② 吉村と武田で一す☆

伊賀地域の皆さん、こんにちは♪ 私たちは今年、スペランツァ FC大阪高槻から移籍してきました、背番号5番・MFの吉村碧=写真左=と、4番・DFの武田ありさです。これからくノ一の顔、として覚えていただけるように(笑)自己紹介させていただきます!

私吉村はMFとして、ドリブルやハードなディフェンスに自信があります☆ みなさん、試合を見に来ていただいた際には、私の華麗なドリブルにぜひご注目ください。そして、趣味は「寝ること、食べること」です!! なので伊賀でも、おいしいご飯屋さんによく出陣します。皆さん行きつけのお店にいるかも!? そして、おいしいお店情報はぜひ

ご一報くださいませ〜。  
続きますは、武田です。私がプレーの中で自信があるのは、「右足のキック」です。試合中、右足から繰り出すパスやシュートを見逃さないでください。そして、趣味はドライブがてらの買い物です。リフレッシュできますよねー♪ おしゃれなカフェも大好きです。伊賀、名張にはいい感じのカフェが多いので、私もよく出陣しますよ(笑) 見掛けた際にはお声掛けくださいねー!



### 今後の試合予定

- なでしこリーグ1部  
⚽第11節 / 5月28日(土)13:00 vs コノミヤ・スペランツァ大阪高槻 甲賀市陸上競技場(甲賀市)
- なでしこリーグカップ1部  
⚽第1節 / 6月 4日(土)13:00 vs INAC神戸レオネッサ ノエビアスタジアム神戸(神戸市)
- ⚽第2節 / 6月12日(日)13:00 vs ジェフユナイテッド市原・千葉レディース 甲賀市陸上競技場

観戦チケットは、「チケットぴあ」などで発売中です☆ 見に来てね!

<http://www.igafc.jp/>

### 三重県立名張桔梗丘高等学校 吹奏楽部 第75回定期演奏会

思いっつなく演奏を

チケット販売中! 6/18-19

夏の足音が聞こえ始める6月。名張桔梗丘高校吹奏楽部の75回目の定期演奏会が、18日(土)と19日(日)、アドバンスコープADホールで開催されます。

名張西高校との統合により、同校としての歴史が来年度で幕を閉じるのを前に、生徒たちが決めた今年のテーマは「繋(つなぐ)」。部員同士やOB、地域の人のつながり、新しい高校への思いや伝統をつなぐ意味を込めたといわれています。

18日には、今年3月に福井県で行われた「中部日本個

昨年の演奏会の様子

息子が小学生になりました。この春は、幼稚園生活の最後の発表会や卒園式、入学式とイベントが目白押しで、怒濤(どとう)の日々でした。とにかくとにかく入学式まで!と駆け抜けました。そんな慌ただしい日々の最終イベントである入学式で、先生から名前を呼ばれて「はいっ」と返事をする息子を見ていてハッとしました。ああ、とうとうここまで来てしまった。もう幼稚園児の息子には二度と会えない。子どもの成長って待ってはくれないんだな。つ

いこの間までこの世にいなかった人が、こんなふう成長していくなんて、なんだか夢を見ていたようなのだと、不思議な感覚になったのです。いつだって今この瞬間は二度と戻らない。この時をちゃんと感じて大切にしなければ……。そして登校初日。息子がランドセルを背負った時にあまりに重そうだったので「今まで荷物は全部お母さんが持ってたからな……」と反省すると「そうや! お母さんが僕を甘やかすから!」と怒られました。ほんとに、子どもはどんどん成長していきます。

お…お母さんが甘やかすから!!

小学生! とうとう

成長は待たない

田口知恵子の 小さな気づき 大きなうなずき

★FMなばりナビゲーターの田口知恵子が、日々の暮らしの中で出会った小さな発見や大きな感動をご紹介します。Vol. 33

### 山のめぐみ舎提供 家族がしあわせになる家づくり

## じんちゃんのハッピーリフォーム

10分 放送日時 木曜18:00～、土曜10:40～

元大工の私が豊富な経験からリフォームや住まいのアドバイス!

ナビゲーター 野上峰 神保健一さん

店舗情報  
山のめぐみ舎 伊賀と名張のリフォーム会社  
工房 / 伊賀市腰山601 名張営業所 / 名張市百合が丘東5-193  
営業時間 / 8:00～20:00(年中無休) ☎0120-923-729

## FMなばりの 人気番組をご紹介します!

FM 83.5 MHz

メッセージ・リクエスト お待ちしています!!  
FAX : 62-0835  
メール : nabari@fm835.jp

## ダイヤモンド神山の ハッピーフォーエバー♪

10分 放送日時 水曜8:20～、土曜12:49～

この番組は、ダイヤモンド神山の4代目社長・神山幸久さん、知香さんご夫妻があなたに幸せをお届けする番組です! ナビゲーター田口知恵子との軽快なトークをお楽しみに。

ナビゲーター 田口知恵子

店舗情報  
ダイヤモンド神山 -輪RIN工房-  
住所 / 伊賀市阿保1365-3 営業時間 / 10:00～19:00  
定休日 / 毎週水曜日 ☎52-3622

少年少女スポーツチームを紹介

## かがやけ! スポッ子

「心・技・体」が合言葉。礼儀正しく、生き生きと稽古に励む「名張剣道スポーツ少年団」の「剣士」たち。小学1年生から中学3年生までの男女合わせて25人が汗を流しています。

設立は、1968(昭和43)年と息の長い同団。代表の下別府則明さんは、「厳しい練習ですが、子どもたちはそれを乗り越え頑張っています。剣道を通して心も鍛え、素直でまっすぐな人間に育ってほしい」とエールを送ります。

また、キャプテンの木村魁道君(名張市立桔梗が丘中1年)は、「みんな明るく元気なチーム。試合で優勝できるようにこれからも頑張ります」と意気込みを話してくれました。

## 名張剣道スポーツ少年団



練習日時/土曜17:00~19:00  
日曜16:00~18:00  
練習場所/名張市武道交流館いきいき第一道場

## キラリ輝く/仕事人 Vol.14

自動車の安心、安全を守るエンジニア。車のプロ、として働く西山さんに仕事について聞きました。

## 自動車整備士 西山 裕太さん(24)

堀内自動車工業株式会社

## 達成感と感謝の声喜び



車体下はリフトアップして、ボルトの緩みをしっかりチェック

## どんな仕事?

安全走行のための点検や壊れた箇所を直す修理はもちろん、お客様に分かりやすい説明やアドバイスで、皆さんの「愛車」になるように心掛けています。



車の状態などの説明は、分かりやすい言葉で詳細に

仕事に就いたきっかけは?

車好きの父の影響で、小学生の頃からタイヤ交換などの作業と一緒にしていました。メカニックに興味を持ち、自動車整備の専門学校に進学しました。整備士になって、今年5年目になります。



「長く乗るためにも、点検・整備は大事ですね」

## 仕事の魅力は?

難しい故障箇所を発見し、直した時には達成感を感じます。また、お客様から「ありがとう」の言葉をいただくとうれしいですね。

教えて

答えて

## わたしのギモン

ギモン

Q 消印変更で配達日数は? これまでの消印は?

伊賀地域から届く郵便物の消印も「四日市西」になって、なんだか違和感を覚えています。そこで疑問なのですが、同一市内宛てでも一度四日市を通すなら、配達日数は多くかかっているのですか?

また、これまでの「上野」や「名張」の消印はもう無くなったのですか?

(名張市 筆マメ子さん)

コタエ

A 日数は変わらず。これまでの印も可能です。

日本郵便株式会社東海支社に聞きました。消印の変更は「3月12日の集荷分から。四日市西郵便局(四日市市智積町)に最新鋭の消印押印機を導入したことによる、郵便業務の効率化などのため」だそうです。

市内同士の郵便物でも、一度四日市まで送られますが、「サービスレベル(郵便物の配達にかかる日数の目安)に変更はありません」とのこと。また、「上野」や「名張」といった郵便局ごとの消印は、風景印などと同じように、「郵便局の窓口で、この郵便局の消印を」と依頼すると、押印してもらえるそうです。

## 質問募集中!

暮らしの中の素朴な疑問を nava編集部が調べてお答えします。

宛先

(ハガキ) 〒518-0444 名張市箕曲中村 18-2  
アドバンスコープ「nava わたしのギモン」係  
(Eメール) guide@asint.jp (FAX) 64-5202

①毎日の暮らしで疑問に思っていること ②住所  
③氏名(ペンネーム可)を明記の上、ご応募ください。

※採用の可否はお答えできません。あらかじめご了承ください。

人・重奏コンテス  
ト」で金賞を受賞し  
た生徒のスネアド  
ラム演奏を披露。  
19日はOBバンド  
の演奏があり、両日  
とも第3部はOB  
と在校生の合奏で  
締めくくります。  
例年よりも曲数  
が多く、流行の曲か  
らなじみ深い曲まで  
盛りだくさんです。  
一般の人にも  
ちろん、「吹奏楽フ  
アンや経験者には

名張桔梗丘高等学校吹奏楽部  
第75回定期演奏会

6/18(土)18:00~20:30・19(日)14:00~16:00

【料金】

前売り券:一般700円、高校生以下500円  
当日券:一般1000円、高校生以下800円

【連絡先】名張桔梗丘高校 ☎65-1721(和田さん)

【チケットプレイガイド】

名張市/アドバンスコープADSホール(名張市青少年センター)、前田文具、ネクスト・ワン名張本店、ブックスアルデ本店・近鉄店、桔梗が丘市民センター

伊賀市/サワノ楽器店、岡森書店白鳳店、フーリスト大久、井筒屋書店あかもん店

特に、たまらないラ  
インナップになっ  
ています」と顧問  
和田教諭。これま  
ってみませんか。  
校生らが取り組ん  
できた演奏を味わ  
での集大成にと高

## 一杯のコーヒーに心を込めて。

くつろぎのひととき、楽しい語らいの時間を  
淹れたてのコーヒーとともに楽しみください。

## Regular Menu

※料金は全て税込です

炭火珈琲	510円	珈琲館ハウスホットサンド	520円
珈琲館ブレンド	420円	ホットケーキ(2枚)	390円
カフェオレハーモニー	560円	グラタンパン	670円
ココア	500円	昔懐かしナポリタン	670円
オレンジジュース	420円	ビーフカレー	670円



格別な味と香り、独特のココが自慢のオリジナルコーヒー



こぼれそうなくらいにたっぷりの具材を楽しむ手作りサンドイッチ



1枚1枚でいねいに焼き上げた当店自慢のホットケーキ

珈琲館 イオンタウン伊賀上野店

☎0595-42-8844  
定休日/なし

伊賀市四十九町1850イオンタウン伊賀上野内  
営業時間/9:00~22:00(L.O.21:30)



家族が離れていても

いつも誰かといっているような  
**安心と安全**をお届けします

安心だね



福祉医療型緊急通報サービス

# つながりコール

高齢者の世帯やひとり暮らしの方でも  
家族みんなが安心の緊急通報サービス

ひとり暮らしや昼間・夜間に家族が出掛け、ひとりになる  
高齢者の安全に。また離れて暮らす家族の安心に。  
ぜひ「つながりコール」をお役立てください。

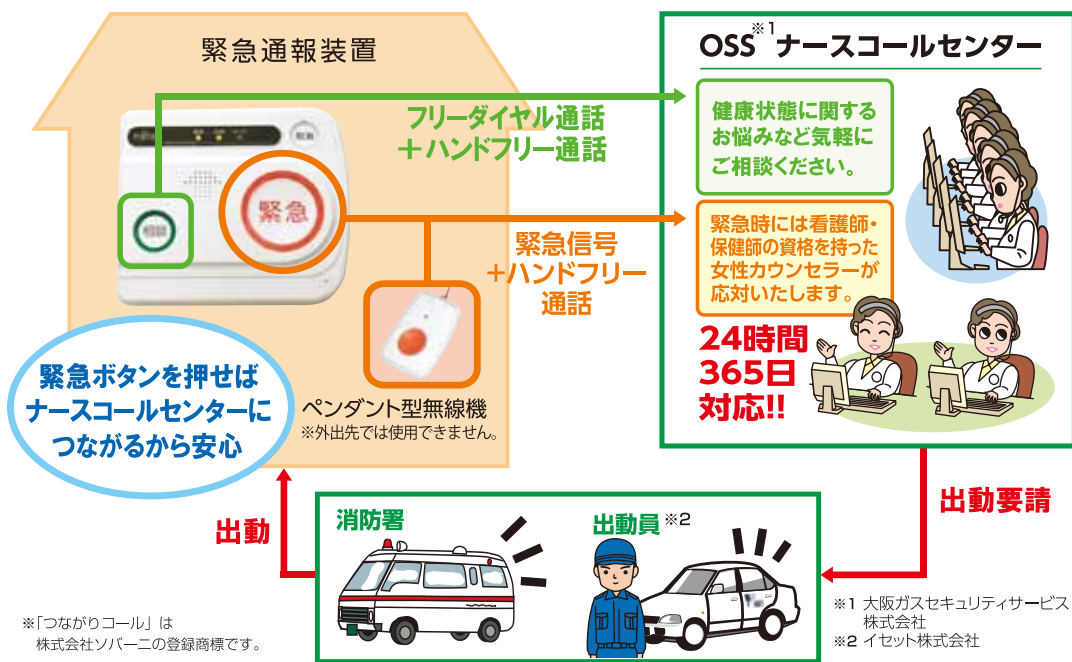
月額利用料 **2,700円** (税込)

「つながりコール」は、株式会社ソバーニが提供する緊急通報サービスです。コールセンターでは、専任の保健師や看護師の免許を持つ相談員が24時間コールセンターに待機し、健康に関する様々な健康相談を受け付けています。また緊急事態に備えて、警備員も24時間体制で待機。もしもの備えにご利用ください。

福祉医療型緊急通報サービス

## つながりコールって何？

緊急通報装置から、看護師・保健師による健康に関するお悩み相談と緊急時の対応（ご自宅への駆けつけ、救急車の手配など）を24時間365日行います。



※「つながりコール」は株式会社ソバーニの登録商標です。

※1 大阪ガスセキュリティサービス株式会社  
※2 イセツ株式会社

## 緊急通報

通報装置の緊急ボタンを押すとナースコールセンターに繋がります。ナースコールセンターには24時間365日、複数の相談員が待機し、通報に対応します。

また、出動員は名張駅前と伊賀市ゆめが丘の待機所に常駐し、こちらも365日24時間体制で対応します。

## 健康相談

ナースコールセンターの相談員にいつでも相談できます。健康相談はもちろん、介護や健康に関連した各種生活相談も24時間、気軽にご相談ください。

sobaniURL

<http://www.sobani.jp>

# 24時間 365日 安心対応!

お申し込み  
お問い合わせ

ソバーニ株式会社 ソバーニ

0120-99-5082

携帯電話・PHSからの問い合わせは Tel. 0595-62-5082

受付時間 / 平日 9:00 ~ 17:00  
<http://www.sobani.jp>