



ミニチュアに 広がる世界

伊賀市森寺 川本 倫栄さん



細部まで作りこまれた作品

作品の前に立つ川本さん

手作り

細部まで再現

手のひらサイズで作られた家具や料理の数々がいさなう、懐かしき昭和の世界。伊賀市森寺に住む川本倫栄



食卓に並ぶ料理も全て手作り

川本さんの作品の特徴は、何と云っても実物と同じ素材を使うことにある。家の柱や家具は全てヒノキなどの木材を削り出して作成。服や座布団は木綿などの生地を使用。料理に至っては、樹脂粘土

「ドールハウスとの出会いは、30年前に旅行先の街でショーケースに飾られていた作品を見た時ですね」と話す川本さん。編み物の講師も務めるなど手先は器用だったため、自己流で制作を始めた。家事の合間に作品を作るうちに夢中になり、今では展示品だけでなく100点を超える。

「私の作品を、いろいろな人が見に来て感動してくれることが、何よりもうれしいですね。それこそが励みです。これからも作品作りを続けていきたいですね」と和やかに語った。

「作っていくと、自然にその家のストーリーが頭の中に湧いてくるんです」と白い歯を見せる。作品全ては「あくまで趣味」と話し、展示品は誰にも販売しないことが自身のこだわりだと話す川本さん。

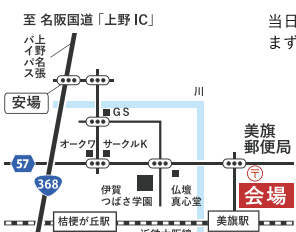
「で米粒を一つ一つ作るなど素材から徹底している。「可能な限り本物に近づける努力をしますが、特殊な工具や材料は使いません。ノコギリとつまようじぐらいですよ」。全て手作業で仕上げられる作品は特別な設計図や、参考にする写真などもなく、組み立てながらレイアウトを決めていくという。

「作っていくと、自然にその家のストーリーが頭の中に湧いてくるんです」と白い歯を見せる。作品全ては「あくまで趣味」と話し、展示品は誰にも販売しないことが自身のこだわりだと話す川本さん。

建替え完成見学会

6/18(土)・19(日) 名張市美旗町 10:00~16:00

「こんなに、明るく暮らせるなんて。」



当日は会場付近より看板でご案内いたします。まずは美旗郵便局までお越しください。

建替え・リフォームなら

木の家工務店
株式会社 平野住建

〒528-0058
滋賀県甲賀市水口町北泉2丁目44番
TEL: 0748-63-1043 <http://www.hjsea.com>



写真は過去の施行物件です

日常を歌に乗せて

伊賀市小田町 東谷 薫さん

シンガーソングライター・とうや伽緒(かお)として、ギターを手に歌うのは、伊賀市小田町の東谷薫さん(53)。生活の1コマを切り取ったオリジナルソングは、いろんな世代の人たちの共感を呼んでいる。洗濯をモチーフに詞を書いたという『洗濯☆専科』、けんかした後の後味の悪さを虫歯の痛みと共に表現した『歯医者さんへいこう』。アップテンポからバラード調まで、バリエーション豊かなオリジナル曲は約40曲。東谷さんは「日常の生活に光を当てて、キラキラさ



ギターを演奏し、楽曲を披露する東谷さん(本人提供)

メガネ・ジュエリー・ウォッチ・健康
田村祭 2016
 6.25 Sat - 6.27 Mon
 名張産業振興センター アスピアにて開催
 詳しくは田村HPまで
田村 TEL 0595-63-0730
 宝石・時計・メガネ

「せたいんです」と、曲作りのモットーを笑顔で話す。「真面目に働く主婦だった」という東谷さんが、ステージに立ち、

「生活」を題材に歌って、聞いてくれた人たちの「そうきたか」という反応があるとうれしいと、歌うことの魅力をここに話してくださる東谷さん。「幸せは作るものではなく、気付きもこのとき、歌を通じて伝えていけるといいですね」と顔をほころばせた。



乱歩作品や同作家の肖像を描いたフェルトアートと上田さん

「とにかく、私が乱歩に出会った年頃と同じ小学生に読んでもらえたらうれしいですね。私の描いた作品は、さまざまな市内のイベントなどで公開されています。今後は、紙芝居などを通じて小中学生を対象に乱歩の魅力をもっと伝えていきたいですね」と抱負に力を込めた。

数年前から次第に「これほど素晴らしい乱歩の世界を多くの人に知ってもらいたい」という気持ちに変わっていったという。

名張市出身のミステリー作家の巨匠・江戸川乱歩。昨年没後50年を迎え、全国的にも注目が高まっている。その作品の魅力が伝えようと、名張市桔梗が丘のフリーライター・上田豊太(とよた)さん(45)は、乱歩作品を題材にした自作の紙芝居や、名張ローターアクトクラブの依頼で原画を担当した「フェルトアート」と呼ばれる色とりどりの布をちりばめた作品を、各地のイベントなどで披露している。

江戸川乱歩の小説は「全て3回以上読んだ」という筋金入りのファンを自負する上田さん。昔は夢中になってひたすら読書に明け暮れたが、



上田さん自作の、乱歩作品を描いた紙芝居『怪人二十面相』

乱歩の魅力伝えたい

名張市桔梗が丘 上田 豊太さん

不動産全般・仲介・売買・買取・リフォームetc

株式会社 近畿不動産販売

www.kinkih.com 本社 0120-69-4733
 伊賀支社 0120-92-7779

無料査定! 即金買取! 秘密厳守!

売却物件大募集!

- 金額が合えば売却をご検討いただける方
- 将来のために査定だけをご希望の方
- 既に他社にて売却を依頼されていて未だ売却できない方
- 住宅ローンの返済がしんどくなってきた方
- 買い取りをご希望の方
- 土地だけの売却をご希望の方
- 相続物件でお悩みの方
- その他不動産に関わるお悩みがある方

まずは、お気軽にお問い合わせください!

わたしの
元気の素
vol.17



集めた民話を紹介する廣岡さん

伊賀市下柘植 廣岡とも子さん

民話から魅力伝えたい

受け継がれてきたものを後世に——。語り部、になって10余年。伊賀市下柘植の廣岡とも子さん(75)は、同市内に残る民話の研究をしながら、多くの人に地元の歴史や文化を紹介し伝えている。「伊賀の土地を歩いて調べた知識を皆さんにお話しできることが、私にとっての『元気の素』」。

「江戸に持って行った手水鉢が、庭先で『伊賀に帰りたい。帰りたい』と、夜になると泣き出すもんやさかい、かわいそうに思った屋敷の主が、伊賀に返してきたんやげな」。下柘植に伝わる民話『梅ヶ枝の手水鉢』を、昔ながらの伊賀弁で情緒たっぷりに聞かせる。この民話は、同地区をガイドとして案内する廣岡さんの「おはこ、の一つだ」。

小さい時から歴史好きだったという廣岡さん。以前から興味があった地元の歴史を調べたいと、「退職を機に歴史熱に火が付いた」という。以来、「伊賀暮らしの文化探検隊」のメンバーとして、16年前から伊賀市内を回り、口伝で受け継がれていた民話を収集。各地区に残る約50の伝説や逸話を民話集にまとめた。

その後、舞台の土地を訪れながら地元の民話を話して魅力を伝えたいと、ボランティアガイドに。「民話集めの中で見つけた、下柘植と芭蕉さんのつながりも紹介しています」とニコリ。現在も「ふるさと三重の語り部」として、下柘植地区をメインに民話を語りながら歩いて案内する「パワフル熱血ばあちゃんガイド」として人気を集めている。

「伊賀を知らない人や伊賀を離れた人にも、魅力を伝えたり、懐かしんでもらえたらうれしい」と、にこやかに話す廣岡さん。さらに、「私が元気な限りは、受け継がれてきたものを、後の時代の人たちにしっかり残していきたいから」と力を込めた。



蕉門ホール語り部塾の舞台上で民話を披露(本人提供)

行ってみよう
このお店
地域のお店紹介 Vol. 47

FLORET (フローリット)

【TEL】0595-63-1187 【所在地】名張市鴻之台1-129
【営業時間】10:00～19:00 【定休】月曜日 臨時休業有り

花楽しんでもらえる店に

暮らして潤いを添える花々。名張市役所近くに店を構える花屋「FLORET」は、センス光る花束やアレンジメントで、女性のみならず男性にも好評の店だ。

店主の増田明彦さん(46)が旧市街にあった店を移転、2005(平成17)年にリニューアルオープンした。切り花は、シックな色合いや珍しい品種を季節に合わせて厳選。アレンジメントは、注文を受けてから客の好みや要望に合わせて花を仕入れるというこだわり様だ。

また、「買うだけでなく、花を楽しんでもらいたい」と、増田さんは一級フラワー装飾技能士の資格を生かし、アレンジメントやブーケ作りなどの各種レッスンも開講。丁寧な個人レッスンは女性に人気だ。

増田さんは、「あそこに行けば、すぐきな花がある」と思ってもらえる店にしたい。何度も足を運んでもらえるとうれしいです」と目を輝かせた。



まだら模様が特徴のバラなど、珍しい品種の花も



店内には季節の花々の他、雑貨もそろう

一級建築士と創る
あなただけの家

新築住宅見学会

ご来場をお待ちしております

6/25(土)・26(日)
10:00～17:00



来場者には
素敵な小物を
プレゼント!



安心・安全の
家づくり

株式会社 丸栄建設

☎0595-63-2156 名張市松崎町1440-1

丸栄建設 名張 検索 ともご覧ください

うちのじまん **みてだあ〜こ** vol.3 名張藤堂家邸跡



「羽柴秀吉と丹羽長秀の書簡」(写真)など、貴重な資料が公開されている

県指定史跡の上級武家屋敷「名張藤堂家邸跡」。街の歴史を語る同施設で観光客らを案内するのは、名張市美旗町の木村正さん(67)。管理人の一人として、屋敷を守る日々だ。

織田信長の重臣・丹羽長秀の三男で、藤堂高虎の養子となった高吉に始まった名張藤堂家。「近頃は、歴女の若い女性や、コスプレをしてこられる方もいますよ。歴史ブームもあり、昨年は県内外から4千人近くの来場者があった

昔にタイムスリップして

名張藤堂家邸跡 管理人 木村正さん



屋敷の案内をする木村さん

木村さんのおすすめポイント

・現存する数少ない上級武家屋敷の中でも、日常生活の場「中奥」が見られる貴重な建物

・庭の枯山水には、庭より一段低く据え付けられた「降りつくばい」が風情を醸す

Check it!

「来ていただく方に気になってもらえる施設にしたい」と意気込みを語る木村さん。「屋敷を訪れて、ひと時でも江戸時代にタイムスリップしてもらえたら」と目尻を下げた。



伊賀FCくノ一のハツラツDiary

VOL.17

新生くノ一 常勝目指します!!

こんにちは☆ 伊賀FCくノ一・マスコットのくノんです。そろそろ夏がやってきますよ〜♪ 皆さん準備は万端ですか? さてこの度、チームは新たに野田朱美監督を迎えて、新体制になりました。今回は、新生くノ一を率いる野田監督を紹介しまーす。

東京都狛江市出身の野田新監督は、読売サッカークラブベレーザ(現:「日テレ・ベレーザ」)などで活躍。中学3年で初めて日本女子代表に選ばれてからは、通算76試合に出場して、24得点を記録しています! そして、現役引退後は、ベレーザの監督や「岡山湯郷Belle」の

テクニカルアドバイザー、日本サッカー協会女子委員長などを歴任して、この度くノ一の監督に就任しました。

選手のみならず新監督の下、一生懸命練習に励んでいます! これからも皆さん応援してねー☆

野田監督からのメッセージ

「『魂のこもったプレー』や『推進力』という、これまでのくノ一の強味にボールキープ力や戦術を加えて、試合をやる側も見る側もワクワクするようなサッカーを、選手やスタッフと共に作っていきたいと思います。ぜひスタジアムに来て、声援を送ってください」



監督 野田 朱美 (のだ あけみ)

【プロフィール】
1969年10月13日生
JFA公認指導者S級ライセンス
1990年度 日本女子サッカーリーグ最優秀選手、得点王

今後の試合予定

なでしこリーグカップ

第2節 / 6月12日(日) 13:00

vs ジェフユナイテッド市原・千葉レディース
甲賀市陸上競技場(甲賀市)

第3節 / 6月19日(日) 13:00

vs 日テレ・ベレーザ 上野運動公園競技場(伊賀市)

プレゼント応募方法

〈ハガキ〉〒518-0444 名張市箕曲中村18-2
(株)アドバンスコープ「nava 6/11号プレゼント」係
〈Eメール〉guide@asint.jp 〈FAX〉64-5202

※希望賞品は、プチリース、モクモク入園券のいずれかをご明記ください。

※Eメール・FAXでご応募の際は、件名または本文に「nava6/11号プレゼント係」と記載をお願いします。

①希望賞品 ②住所 ③氏名 ④年齢 ⑤電話番号 ⑥記事への感想など(任意)を明記し、ご応募ください。

※当選の発表は、賞品の発送をもって代えさせていただきます。
※個人情報(抽選および賞品の発送以外)には使用いたしません。

2016年 6月19日(日) 必着

抽選の様様を FMなばり 83.5MHzで 放送します!

6月24日(金) 夕方 生放送内

nava 読者プレゼント

FLORET特製 プリザーブドフラワーのプチリース

本紙3ページで紹介した「FLORET」特製、季節の花で彩られたかわいらしいリース(直径約15センチ)をプレゼント。花の癒やしをどうぞ!

※写真はイメージです

5名様に

手作り絵本、触って感じて

布絵本作成グループ「お針子チクチク」 上浪 恵子さん



和気あいあいと作業する上浪さん(手前)とメンバーたち=伊賀市上野図書館で

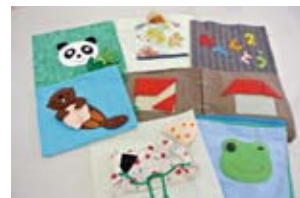
小さな子どもたちを夢中にさせる「絵本」。伊賀市上野田端町の上浪恵子さん(65)は、手触りも楽しい「布絵本」を作るグループ「お針子チクチク」で、メンバーたちと針仕事にいそむ。ボタンの付け外しやひも結びなど、さまざま仕掛けで遊べる手作りの絵本は、長雨の季節の子どもたちに笑顔の花を咲かせている。

2年前に立ち上げられた同グループ。伊賀地域の主婦を中心に、現在は16人が参加している。月1回、第3火曜日に、上野図書館に集まっては「話の題材やストーリーはどうするか」「ページごとに、どんな仕掛けを入れるか」など、アイデアを出し合いながら、1冊に

仕上げていくという。

これまでに、8冊の布絵本を作った同グループ。同図書館を中心に貸し出しもされていて、上浪さんは「作った布絵本にほつれなどを見つけると、『たくさん触ってくれてるんやな』とうれしくなります。お直しの作業も楽しいです」と顔をほころばせる。

さらに、「子どもたちだけでなく、幅広い世代の人に触れてもらって、布の温かさを感じてもらえれば」とにこやかに話した。



いろいろな仕掛けを組み込んだ、同グループの布絵本

MOKUMOKU



水曜日はお子さんと「子育て応援の日」
7月6日まで

多くの動物がいたり、おいしいものがいっぱいあったりと、子どもたちにも大人気のモクモク。現在、期間限定で行っている「子育て応援の日」をご存知ですか? なんと、7月6日(水)までの毎週

水曜日は、未就学児と同伴の大人1人の入園が無料になるんです! そしてファーム内でも、特別イベントが盛りだくさん。ミニブタなどに触れ合える「ちびっこ家畜動物ふれあいコーナー」や「親子スタンプラリー」、自分だけの絵本が作れる「かんたん絵本づくり」など、この時期だけの内容いっぱいです。

園内の各レストランでは離乳食の用意や、ひと口サイズへの切り分けも可能です。ぜひ、おいしいメニューも家族みんなで楽しんでください!

伊賀の里 モクモク手づくりファーム

総合案内: Tel. 0595-43-0909 定休: 第2水曜(8月と12月は無休)
〒518-1392 三重県伊賀市西湯舟3609

プレゼント

2016年6月19日(日) 必着

ファーム入園券と野天もくもくの湯入湯券のセットをペア3組様に

※応募方法は、4ページのプレゼント欄をご覧ください。



navaに

広告を載せませんか?

- 名張市・伊賀市の全域に新聞折込
- 毎月2回 第2・第4土曜日に発行
- サイズいろいろ! ご相談ください!!

詳しくは、アドバンスコープ 制作部 P.A 課まで
☎:0595-64-3478 ☎:guide@asint.jp
(アドバンスコープ ADS ホール内)

navaでお店・会社をPRしませんか?

イベント情報

城下川に浮かぶ「花筏」

名張市旧市街地を流れる城下川に、この時期だけハナシヨウブを乗せた「花筏(はないかた)」が浮かびます。

日時/6月18日(土) 頃まで

※花の育成により、開催が前後することがあります。

場所/城下川(名張市丸之内)

〈問〉名張市観光協会 ☎03-9087

紙粘土で動物作り

紙粘土を使っていろいろな動物を作りますよ。

日時/6月25日(土)・26日(日)

午前10時~正午・午後1時半~3時

(順次開催 ※材料が無くなり次第終了)

場所/うだ・アニマルパーク動物学習館

ホール(奈良県宇陀市大宇陀)

料金/無料(事前申し込み不要)

〈問〉うだ・アニマルパーク

☎0745872520

演奏会・ドーム型プラネタリウム・フリーマーケット

名張市母子寡婦福祉会の総会に合わせてのイベントで、どなたでも参加可能。コンサートやフリーマーケットなど、親子で楽しめます。

日時/6月26日(日) 正午~午後4時

場所/名張市武道交流館いきいき

(名張市蔵持町里)

料金/入場無料、プラネタリウムは1人

150円(先着70人) ※午前11時半

から整理券配布

〈問〉事務局 藤原さん

☎09076035634

第23回 あい・愛コンサート

伊賀市内のコーラスグループや吹奏楽団が集まり、毎年開いているコンサートです。

日時/6月26日(日)

午後2時~(開場1時半)

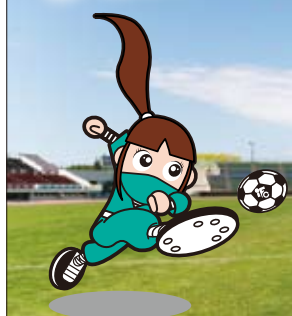
場所/青山ホール(伊賀市阿保)

料金/前売り500円、当日700円

〈問〉堀本さん

☎08030625982

試合観戦にはラジオを持ってきて~☆
FMなばりが実況生中継!



伊賀FCくノ一 ホーム戦を
試合会場(上野運動公園)から
お届けします!

応援してね!



6月19日(日) 13:00~

プレナスなでしこリーグカップ戦 Aグループ
第3節 VS 日テレ・ベレーザ

災害時に備える

アマチュア無線



名張市美旗町 梅本 健太君

愛用する無線機の前に座る梅本君

大規模な災害が発生し、電話などが使用不能になった際にも通信が可能ことから「アマチュア無線」の有用性が再び見直されている。特に伊賀地域においては、「南海トラフ」を震源とした地震に備えて、市民の防災意識の高まりとともに注目されている。

名張市美旗町の梅本健太君(18)県立桔梗丘高3年は、「名張アマチュア無線クラブ」に加入して、市内外の愛好家同士の交流や、災害時に備えて、自宅の無線局の維

持に力を注ぐ。無線用のアンテナや配線は、弟の良平君(15)も名張市立北中3年と協力して設置した。設備は太陽電池のみで電力を供給。普段から太陽エネルギー

を蓄電して使うことで、市内が停電した際も運用に問題は無い。「もちろん災害時に役立つ設備と知っていますし、何より今は無線を使っているのが楽しいですね」と話



宅外に設置された無線用の太陽電池とアンテナ

が、「電離層の反射などをうまく使いながら通信を成功させた時間が一番うれしいですね」と醍醐味を語ってくれた。

す。何度も通信を繰り返すうちに夢中になり、今では無線機と向かい合うことが日課だと笑顔を見せる。
今年の4月には、最上位の資格である「第一級アマチュア無線技士」を取得した。「自信はありませんでしたが、試験問題を見た瞬間「これは大丈夫だ」と感じました」と胸を張る。
また、最近では海外の愛好家との交流が特に好きだと白い歯を見せる。外国との無線の通信は、長距離に加えて時差もあることから難易度が高いが、「電離層の反射などをうまく使いながら通信を成功させた時間が一番うれしいですね」と醍醐味を語ってくれた。

優雅な時間 楽しんで

フラオモアニケアラ 「第5回フラ発表会」

夏も本番を迎える7月3日(日)、アドバンスコープADSホールで開かれるのは、フラダンス教室「フラオモアニケアラ」主催の発表会。華やかに美しく、日頃の成果を披露します。年に一度開いているという同発表会には、伊賀地域でフラダンスを楽しむ幼児から70代まで総勢100人以上の生徒たちが出演。緩やかな曲からアップテンポの曲までさまざまなラインナップで舞台を彩ります。

さらに今回、指導者の富森小夜子さんの師であるエド・コリアさんがハワイから来日し、演技を披露する特別ステージも。「普通なら無料では見られない踊りです。生徒たちの日頃の成果と一緒に、ぜひ楽

果を披露します。

7/3

ADSホール

現職の時は仕事が忙しく、自分の趣味を追うようなゆとりが持てなかった。退職して時間

できて、何かを始めようかなと思っていた時、偶然に学生時代の先輩に会い、「稽古をしてみませんか」と声をかけられた。思いは一気に大学時代のクラブ活動にさかのぼった。大学では「観世会」という能楽クラブに入っていた。

約50年も経って謡曲を再開するなど考えてもみなかったが、自分の中には、いつかはやってみたいという気持ちがあったのであろう、学生時代の謡曲本を捨てずに残していた。そして現在、私は桔梗が丘謡曲同好会「観世流

稽古会」の会員となって、桔梗が丘市民センターで月3回の稽古を楽しんでいる。去る4月16日

には、会の創立30周年記念の会が、「名張松声会」さんの協力を得て、青蓮寺レークホテルで開かれた。新人の私が地元で稽古ができ、発表会で謡えるのも、30年続いてきた会があればこそである。謡曲は節回しも変化に富んでいて面白い。発声は腹式呼吸で、おなかから声を出す。これが健康にとっても良いとされている。この発声法が「ワッハッハ」と笑う時の呼吸法とよく似ていて興味深い。



井上宏の 視聴覚エッセイ

Vol.27

★井上宏：1936年生まれ。追手門学院大学 笑学研究所 所長、関西大学名誉教授、日本笑い学会顧問。名張市桔梗が丘在住。著書に『笑いの力』など

17年の実績 訪問美容カット

1回訪問につき 500円、カット3,000円

洗面所でも 居間でも 玄関でも

YOU美容室

美容師法に基づき営業しております。

0120-65-5306

名張市桔梗が丘 6-1-1 定休日/毎週月曜・第三火曜 予約受付/9:00~18:30

まちの情報募集中!

名張市・伊賀市にお住まいで、

- ものづくりをしている人
- 大会で賞を取った人
- 特技を持っている人
- 趣味のコレクターさん など、

頑張っている人をぜひご紹介ください。年齢、自薦、他薦を問いません。

あなたの身近なまちの情報を教えてください!

情報に対して問い合わせをさせていただく場合がありますので、氏名・連絡先を明記の上、郵送またはFAX・Eメールでお知らせください。

※いただいた個人情報は、navaの制作に係る業務以外には使用いたしません。掲載の可否はお答えできませんので、あらかじめご了承ください。

あて先 (株)アドバンスコープ 「nava まちの情報」係

〒518-0444 名張市箕曲中村18-2

FAX:64-5202 Eメール:guide@asint.jp

少年少女スポーツチームを紹介

かがやけ! スポコ子

元気にコートを駆けるのは、「伊賀ジュニアテニスクラブ」高学年の子どもたち。「楽しくテニス」をモットーに、小学3年生から中学1年生までの58人が仲良く練習に励んでいます。

同クラブの設立は、2001(平成13)年。子どもたちが硬式テニスを学ぶ場にしたいとの思いで作られました。

コーチの川村真示さんは、「選手の育成とテニス人口の拡大に力を入れています」と話します。また、メンバーの森かおる君(伊賀市立緑ヶ丘中1年)は、「ボールをたくさん打てるのが楽しい。サーブを上手に打てるようになるのが目標です」と笑顔を見せてくれました。

伊賀ジュニアテニスクラブ



練習日時 / 土曜9:00 ~ 10:30
10:30 ~ 12:00 (第3土曜休み)
練習場所 / 上野運動公園テニスコート

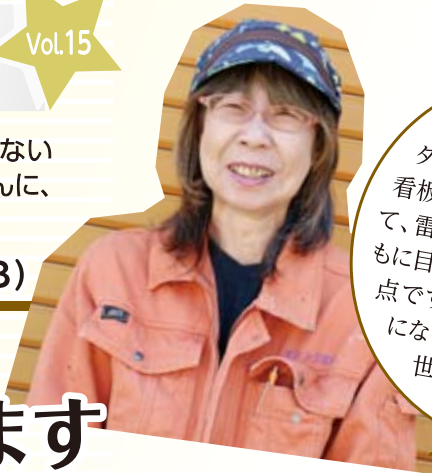
キラリ輝く / 仕事人 Vol.15

店名や商品などを目立たせる「看板」。数少ない女性の看板屋として活躍する木下小百合さんに、仕事について聞きました。

看板屋 木下 小百合さん(53)

「オレンジ看板」代表

“店の顔” 描きます



仕事に就いたきっかけは?

小学生の頃、シャッターに職人さんがはけて看板文字を描いているのを見て、雷に打たれたような驚きとともに目が釘付けになったのが原点です。「どうしても看板屋になりたい」と男性中心の世界に飛び込みました。



手描き文字は一筆ずつ丁寧に。「心を込めて描いています」

どんな仕事?

依頼を受け、お客様のイメージを目に見える形にして提案。それから看板素材に合わせて加工、取り付けまでを行います。パッと見て分かりやすい看板作りを心掛けています。



素材は鉄、木、布などさまざま。看板作りは全て手作業で行う



高所での取り付け。「安全第一」で作業します

仕事の魅力は?

30年続けている大好きな仕事です。一つ一つ全部違う仕事でやりがいを感じます。看板を通じていろいろな人に出会えるのも面白いですね。

教えて 答えて わたしのギモン

Q 災害で子どもとの避難時、
あると役立つものって?

先日の「熊本地震」で、多くの方々が避難生活を送る様子を報道で見ていて気になりました。よく「非常用持ち出し袋」と言いますが、子ども連れの場合、準備しておいた方がよいものはどんなものですか?

(伊賀市 MMさん)

質問募集中! 暮らしの中の素朴な疑問を nava編集部が調べてお答えします。

あて先
(ハガキ) 〒518-0444 名張市箕曲中村 18-2
アドバンスコープ「nava わたしのギモン」係
(Eメール) guide@asint.jp (FAX) 64-5202
①毎日の暮らしで疑問に思っていること ②住所
③氏名(ペンネーム可)を明記の上、ご応募ください。
※採用の可否はお答えできません。あらかじめご了承ください。

A 小さな子どもには、
気分転換になるものを

避難時などは、環境が変わることにより、大人ももちろんですが、子どもたちもストレスを感じます。「防災士」で「みえ防災コーディネーター」としても活躍する、北森良子さん(名張市在住)によると、「絵本やおもちゃ、食べ慣れているお菓子などがあると、気分転換ができるのでオススメ」だそうです。

また、「日持ちする食品や飲料水、トイレトーパーなどは、普段から多めに準備し、日常で消費しながら備蓄する『ローリングストック』を心掛けて」とのことです。



昨年の発表会の様子

しんではほしい」と富森さんは来場を呼び掛けます。常夏の優雅な時間に癒やされてみては。時間は午後1時

ADSホールイベントスケジュール

6/25 (土) Crush Vol.2
スタジオシャッフル&デソルダンススタジオ主催。多彩なダンスを披露します。
13:00 ~ 17:00
入場料 1000円(※当日500円増)、幼児無料
〈問〉河本さん ☎ 070-5681-1063

6/26 (日) ピアノ発表会
ピアノ講師の山野ゆかりさんに習う子どもたちが日頃の成果を発表します。
13:30 ~ 16:30 入場無料
〈問〉山野さん ☎ 62-1280

から同4時半まで。入場無料です。発表会についての問い合わせは、富森さん(TEL 48-6254)へ。

快適! リフォームを応援します!

中西商会でしかできない リフォームがあります!

お気軽にお越しください!



リフォームスタジオ 中西商会

〒518-0625 名張市桔梗が丘5番町11街区22番1
FAX.0595(66)1005
http://www.nakanishi-syoukai.co.jp

TEL **0595-66-1010**
【お問合せ時間】AM10:00~PM5:00

リフォームの相談・見積り無料!「中西商会」にお気軽にご連絡ください。



家族が離れていても

いつも誰かといっているような
安心と安全をお届けします

安心だね



福祉医療型緊急通報サービス

つながりコール

ひとり暮らしや昼間・夜間に家族が出掛け、ひとりになる高齢者の安全に。また離れて暮らす家族の安心に。ぜひ「つながりコール」をお役立てください。

高齢者の世帯やひとり暮らしの方でも
家族みんなが安心の緊急通報サービス

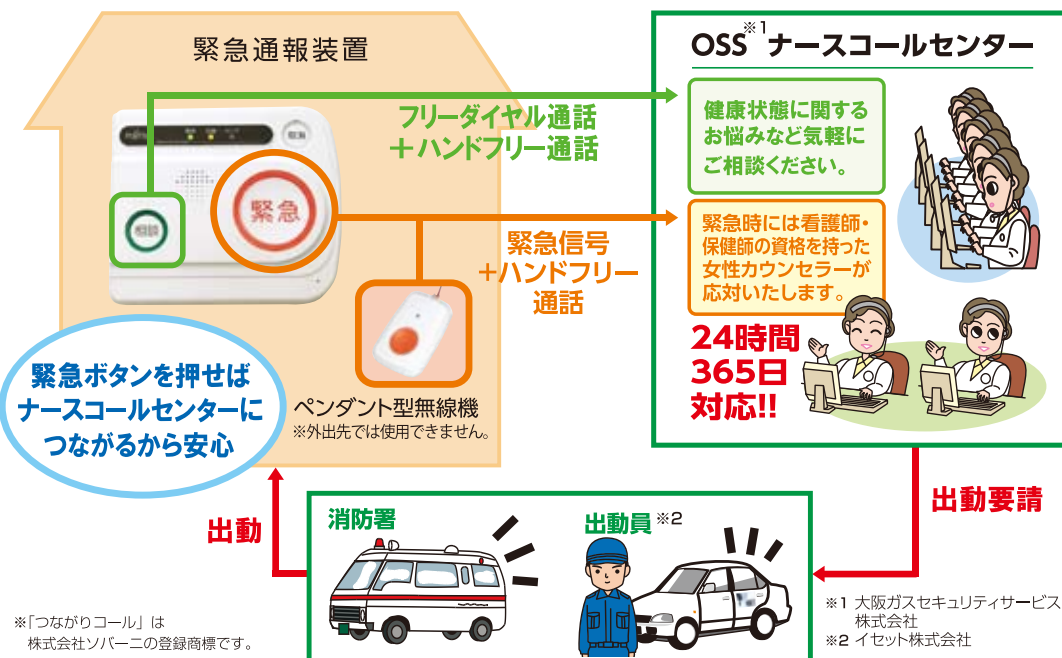
月額利用料 **2,700円** (税込)

「つながりコール」は、株式会社ソバーニが提供する緊急通報サービスです。コールセンターでは、専任の保健師や看護師の免許を持つ相談員が24時間コールセンターに待機し、健康に関する様々な健康相談を受け付けています。また緊急事態に備えて、警備員も24時間体制で待機。もしもの備えにご利用ください。

福祉医療型緊急通報サービス

つながりコールって何？

緊急通報装置から、看護師・保健師による健康に関するお悩み相談と緊急時の対応（ご自宅への駆けつけ、救急車の手配など）を24時間365日行います。



緊急通報

通報装置の緊急ボタンを押すとナースコールセンターに繋がります。ナースコールセンターには24時間365日、複数の相談員が待機し、通報に対応します。また、出動員は名張駅前と伊賀市ゆめが丘の待機所に常駐し、こちらも365日24時間体制で対応します。

健康相談

ナースコールセンターの相談員にいつでも相談できます。健康相談はもちろん、介護や健康に関連した各種生活相談も24時間、気軽にご相談ください。

sobaniURL

<http://www.sobani.jp>

24時間 365日 安心対応!

お申し込み
お問い合わせ

ソバーニ株式会社 ソバーニ

0120-99-5082

携帯電話・PHSからの問い合わせは Tel. 0595-62-5082

受付時間 / 平日 9:00 ~ 17:00
<http://www.sobani.jp>