



## 気持ち新たに挑む新年

伊賀市服部町出身

千代の国関



写真提供いすれも：九重部屋後援会事務局

日々厳しい稽古を重ね、土俵で激しくしのぎを削る大相撲。西前頭四枚目の「千代の国」関として活躍する伊賀市服部町出身の澤田憲輝さん(26)。伊賀地域からの横綱誕生という地元への期待と夢を背負い、大相撲の幕内力士として活躍した昨年。今年はさらなる飛躍を誓う一年になりそうだ。

### 三役目指し躍進

幼少の頃から父親に空手を教わるなど大の格闘技好きだった。名張市立北中学校に在籍時は柔道部の主将を務め、多くの大会に出場し、全国大会のベスト16という活躍を見せた。

卒業後の2006(平成18)年に「かねてからの夢だった力士への道」に進み、九重部屋に入門。10(同22)年の3月場所ですぐも才能を発揮、7戦全勝という快挙での序二段優勝をかわきりに、徐々に番付を伸ばしていった。

「立会いでは常に、しっかりと当たって攻撃的に挑むことを意識しています」と話す千代の国関。12(同24)年1月場所ですぐも初幕を果した。



「やはり、応援してくれる人の存在は大きいですね。昨年は目標だった再入幕を果たしました。今年にはさらに気持ちを新たに、三役(大関・関脇・小結)への思いを胸に挑みます」と力強く意気込みを語った。さらなる飛躍をみせる千代の国関から、今年も目が離せない。

「昨年、大阪場所(3月)、三段目7戦全勝をきっかけに快勝を続け再入幕。昨年の名古屋場所(7月)では、これまでの最高位となる前頭四枚目へ昇進した。」

漢方内科・漢方小児科・漢方アレルギー科

## 百合が丘クリニック

東洋医学・西洋医学を併用した治療で、治療方針は東洋医学に比重をおいています。

休診日：火曜・土曜午後  
日曜・祝祭日  
※第4週木曜午後は基本的に薬のみ



喘息・アトピー性皮膚炎・アレルギー性鼻炎などアレルギー疾患や膠原病を中心とした各種慢性疾患に対して東洋医学を中心とした治療を行っています。



名張市百合が丘東1番町14番地  
TEL (0595)64-2000

名張市内で就職を希望している求職者との出会いの場、面接の場として「就職面接会」を開催します

## 名張市就職面接会

参加無料 申込不要 入退場自由

～再就職・転職・新規求人数多あります～

履歴書不要 よりスムーズな面接をご希望の方は持参をお勧めします

日時：平成29年2月1日(水)  
受付13:00～、面接13:30～16:00  
場所：名張産業振興センターアスパア1階ホール  
参加対象：名張市内で就職・転職 U・I・Jターンをお考えの方  
参加企業：名張市内の事業所30社程度(予定)  
持ち物：筆記用具 ※当日は面接を受けるのに適した服装でお越しください



お問い合わせ 名張市雇用創造協議会 -なばり元気のもとづくり-  
メール: info@nabari-koyou.jp 名張市雇用創造協議会 検索  
☎0595-63-2143 名張市鴻之台1-1 名張市役所4F産業部内 http://www.nabari-koyou.jp/

共催：ハローワーク伊賀 構成団体：名張市、名張商工会議所、伊賀南部農業協同組合、名張市シルバー人材センター、名張市社会福祉協議会、三重県

# フクの多い一年に

伊賀市朝日ヶ丘町 濱田 博明さん

「福籠(福のカゴ)」や「不苦労(苦労知らず)」などの漢字が当てられ、「幸福の鳥」とされるフクロウ。伊賀市朝日ヶ丘町の濱田博明さん(44)が飼う、ラテ(オス、4才)は、濱田家に来て4年その愛らしい表情やしぐさで家族を笑顔にしている。

ラテは、体長約50センチ、体重約1.5キロと、フクロウの中でも大型のベンガルワシミミズク。「手乗りフクロウ」とも呼ばれる小型のスピックスコノハズクを飼っていた濱田さんが、より大きい子を飼いたいと探していた時に出会ったという。

「猛禽(もうきん)類の中でも、可愛さがピカイチ」とフクロウの



「性格はおとなしくて、可愛いです」と腕に乗せたラテを見つめる濱田さん(名張市西原町)

**本店は5日~営業開始**  
各店の営業開始日はそれぞれ異なります。

**各店、新年の企画盛りだくさんでお待ちしております!**

宝飾・時計・メガネ **田村** TEL 0595-63-0730

魅力を語る濱田さん。自身がダンスインストラクターとして働く「名張スタジオ村(名張市西原町)」のロゴマークもラテをモチーフにするなど、あふれんばかりの愛情

で育てている。そんなラテだが、昨年11月にはその大きな翼を広げて濱田さん宅から「脱走」し、5日間行方不明に。幸い自宅近くで発見され、ケガもなく保護されたが、仕事以外は昼夜問わず探し回っていたという濱田さんは「我が子同然なので、本当に心配でした」と当時を振り返る。

現在、自宅ではラテの他に2代目のスピックスコノハズクのプム(オス、4才)も一緒に暮らしている。「2羽とも家族のアイドル」と話す濱田さん「今年も西原。フクロウにあやかっただけの多い年になれば良いですね」と白い歯を見せた。

少年少女スポーツチームを紹介

## かがやけ! スポコ子

### 武道会 普門塾

礼儀正しいあいさつから空手の稽古が始まる「武道会普門塾」。小学2年生から中学2年生までの男女9人が真剣に練習に取り組んでいます。

「空手を通して、強さを磨きながら、心も成長させていくこと」がモットーの同塾。塾長の坂本晴彦さんは「空手の技術だけでなく、家でのお手伝いの大切さや親へ感謝することの大切さも教えています」と話します。また、



塾生の浜瀬空良君(名張市立すずらん台小5年)は「力だけでなく技術も磨いていきたいです」と目標を話してくれました。

練習日時/月・木曜18:30~20:00 土曜16:30~18:00  
練習場所/名張市桔梗が丘 坂本整骨院 2階

日曜朝9時からの『題名のない音楽会』(テレビ朝日系列)という番組を見た。1964(昭和39)年から続いている長寿番組である。企画から司会まで、全てを黛敏郎が担当していたことで有名であった。世代交代で出演者は変わっていき、今はバイオリニストの五嶋龍が担当。企画性に富んだ番組のコンセプトは変わっていない。

昨年の12月4日の放送では、フィギュアスケートの伴奏音楽が取り上げられた。大きなスクリーンに選手の演技を映し出しながら音楽が演奏される。私たちは、通常

テレビで競技を見ながら音楽も聞いているのだが、その時は、専ら選手の演技の成否に目が行って、音楽をよく聞いていない。ゲストとして招かれていた荒川静香のトリノ五輪の金メダル受賞演技が映し出され、その伴奏音楽『トゥーランドット』が演奏される。羽生結弦の能笛と太鼓の『SEIMEI』、浅田真央の『リチュアルダンス』なども、その映像に合わせて、伴奏音楽が演奏される。楽曲をしっかり



と耳に入れながら選手の演技を見ると、テレビの解説付きの実況中継とはまるで別物の印象で、スケーターの心がよく分かるような気がした。

## 井上宏の視聴覚エッセイ

Vol.34

★井上宏: 関西大学名誉教授、日本笑い学会顧問。名張市桔梗が丘在住。著書に『井上宏の見つけた! 笑いとユーモア』(ブックスアルデで発売中) など

不動産全般・仲介・売買・買取・リフォームetc

株式会社 **近畿不動産販売**

# 売却物件大募集!

www.kinkih.com 本社 **0120-69-4733**  
伊賀支社 **0120-92-7779**

**金額が合えば売却**  
をご検討いただける方

**将来のために査定**  
だけをご希望の方

既に他社にて売却を依頼されていて未だ  
**売却できない方**

**住宅ローンの返済**  
がしんどくなってきた方

**買い取り**をご希望の方

**土地**だけの売却  
をご希望の方

**相続物件**でお悩みの方

**その他不動産**  
に関わるお悩みがある方

まずは、お気軽に  
お問い合わせください!



**無料**  
査定!  
即金買取! 秘密厳守!

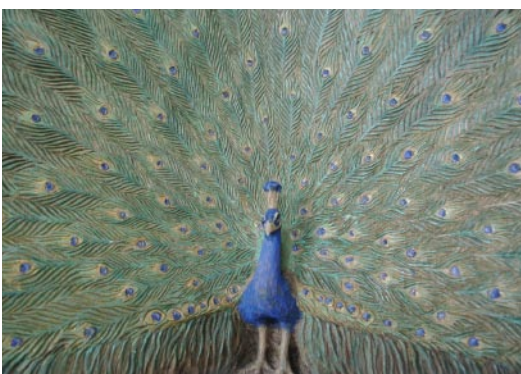
今にも動き出しそうな、本物そっくりな動物たち。名張市黒田の角谷真人さん(40)は、粘土や木彫りなどで、さまざまな動物の姿を作りだす動物彫刻家。息遣いまで聞こえてきそうな作品の数々は、目にする多くの人の心を揺さぶっている。「見る人に伝えたい、伝わってほしい」という思いが作品作りの原点で、私の『元気の素』

身近な犬や馬から、動物園に暮らすパンダやカバ、ひっそりと海中で暮らすサザエまで――。角谷さんが生み出すのは、地球に暮らすいろいろな種類の動物たち。`本当の姿、を形にして生き物を愛する心を伝えたいという角谷さんの作品は、筋肉の盛り上がりから毛並みまで、生きているかのようなリアルさが人気だ。

「観察すればするほど、進化してきた形やしぐさに魅せられます」。陶芸家の父のそばで粘土を身近に感じながら育ち、東京芸術大学に通っていた頃から動物を作り始めた。写真やデッサンを元に生み出すのは「インスピレーションに`ピピッ、と来たもの」と無邪気な笑顔で話す。

地球温暖化が叫ばれるようになった頃からは、極地に暮らすシロクマやペンギンに心引かれ、積極的に作るように。「生き物たちの本来の姿を描くことで、その生き物の生きる場所や環境も考えてほしい」と、自身の作品に込める`メッセージへの思いは熱い。

作品作りについて、「自分が芸術家として身に着けた技を使って



美しい飾り羽を細部まで表現した木彫のクジャク

やるべき『使命』と語る角谷さん。「私が作る`形、から、さまざまなことを感じてもらいたい。そんな思いを込めた作品作りは、これからもずっとライフワークです」と頬をゆるめた。

名張市黒田

角谷真人さん

形に込めるメッセージ

わたしの元気の素 vol.30



自身の作品を前に思いを語る角谷さん

MOKUMOKU

2017年も  
とんとん拍子に福来る

明けましておめでと  
うございます。

2017年、新しい年の  
スタートで、気持ちも  
新たに迎えるお正月。  
初詣は、モクモクファームの  
守り神「豚神様」が  
鎮座する「とんとん神  
社」へお参りして、「豚お  
みくじ」を引いてみませ  
んか。

モクモクでは、1月2  
日(月)から4日(水)ま  
での3日間、今年も恒例  
の「とんとん拍子に福来  
る もくもくのお正月」  
を開催します。縁起物  
の獅子舞ならぬ「豚舞」  
が皆さんをお出迎える  
他、餅つきや餅まき、  
和太鼓演奏など、お正月  
イベント満載です。

さらに、最高記録者に  
は、お年玉がプレゼン  
トされる「羽子板ラリ  
ン」を開催します。縁起物  
の獅子舞ならぬ「豚舞」  
が皆さんをお出迎える  
他、餅つきや餅まき、  
和太鼓演奏など、お正月  
イベント満載です。

1月のフ  
ームは、  
元日と11日  
(水)、16日  
(月)から20  
(金)、25日  
(水)が休  
業です。

〒518-1392 三重県伊賀市西湯舟3609  
総合案内 0595-43-0909  
入園料500円(3歳以上)



謹賀新年

伊賀の里モクモク手づくりファーム

生前整理・遺品整理  
や  
**とびた家**  
今はまだまだ元気だから...といっても  
何から手を付けてよいのかわからない...  
良いご縁 一期一会  
☎0120-45-1518

あなたの大切な人との思い出を  
空へお届けする  
お手伝いいたします

平成28年度  
遺品整理  
優良事業所  
心の絆、安心の証  
遺品整理士  
の有資格者がいます。

平成28年度アドバンスコープADSホール主催事業  
**Stage Concert**  
~舞台で聞くコンサート~  
エトワール **etoile** 「My favorite things  
~1月生まれの偉人たち~」  
1月29日(日)  
開場 13:30 開演 14:00  
アドバンスコープ ADS ホール  
【入場料】一般 1,000円(自由席) 【席数】50席

チケット  
好評  
発売中!

チケット取り扱い  
主催・お問い合わせ  
アドバンスコープADSホール  
TEL 0595-64-3478 三重県名張市松崎町1325-1

# 集まれ〜!



森下 湊君 12歳

(名張市富貴ヶ丘)

【趣味/特技】そろばん

【12年後どんな大人になりたい?】

楽しめる仕事をする  
大人になりたいです

【今年の目標】

暗算十段をとること



小谷 涼太君 12歳

(名張市つつじが丘)

【趣味/特技】

サッカー・そろばん

【12年後どんな大人になりたい?】

心が広く優しい人になりたいです

【今年の目標】

そろばんの全国大会優勝



野田 朱美さん 48歳

(伊賀FCくノ一監督)

【趣味/特技】映画鑑賞

【12年前は?】

セカンドキャリアをスタートさせた  
頃でひたすら勉強していました

【今年の目標】

伊賀FCくノ一「古豪復活!!」



中川 万緒さん 12歳

(名張市桔梗が丘西)

【趣味/特技】バスケット・そろばん

【12年後どんな大人になりたい?】

薬剤師になって、体調の悪い人や困っ  
ている人を助けたいと思います

【今年の目標】

何事も、一生懸命やりとげられる  
人になる



中野 義宣さん 48歳

(名張市蔵持町原出)

【趣味/特技】笑うこと

【12年前は?】

何事にも一生懸命で、いきいき  
していたと思います

【今年の目標】

支えてくれる全ての人に少しで  
も恩返しできる1年にしたいです



取材協力/名張近鉄ガス、伊賀FCくノ一事務局、竹島珠算簿記学校、なかの工務店、湯元赤目温泉 隠れの湯 対泉閣(順不同)

## 一杯のコーヒーに心を込めて。

くつろぎのひととき、楽しい語らいの時を  
淹れたてのコーヒーとともに楽しみください。

### Regular Menu

※料金は全て税込です

炭火珈琲	510円	珈琲館ハウスホットサンド	520円
珈琲館ブレンド	420円	ホットケーキ(2枚)	390円
カフェオレハーモニー	560円	グラタンパン	670円
ココア	500円	昔懐かしナポリタン	670円
オレンジジュース	420円	ビーフカレー	670円



格別な味と香り、独特のコクが自慢のオリジナルコーヒー



こぼれそうなくらいにたっぷりの具材を楽しむ手作りサンドイッチ



1枚1枚でいねいに焼き上げた当店自慢のホットケーキ



珈琲館 イオンタウン伊賀上野店

☎0595-42-8844 定休日/なし

伊賀市四十九町1850イオンタウン伊賀上野内 営業時間/9:00~22:00(L.O.21:30)



# 年男さん、年女さん

2017年は「酉(とり)年」。渡り鳥のスタミナ、タカやワシの強さ、そしてハクチョウやツルの気品も身に着けて、はばたく1年にしたいですね☆  
伊賀地域の年男年女の皆さんに、今年の意気込みなどを聞きました!



西岡 直紀さん 24歳

(名張市蔵持町原出)

【趣味/特技】DVD鑑賞、野球

【12年前は?】

12年前は、野球少年でしたので野球に力を入れていました

【今年の目標】

今年は何事も積極的に行動し、密度の濃い1年にしたいと思います



永澤 由貴さん 12歳

(名張市桔梗が丘西)

【趣味/特技】

韓国語が分かる、ちょっとしゃべれる

【12年後どんな大人になりたい?】

将来の夢が保育士なので、なれていたらいいなあと思います

【今年の目標】

6年生になるので、しっかりと責任を持ち、年下の子を引っ張っていきたい

大橋 実生さん 24歳

(伊賀FCくノ一DF)

【趣味/特技】

ラーメンを食べること(ラーメン屋巡り)

【12年前は?】

学校のクラブで合唱コンクールに向けて頑張っていました

【今年の目標】

もっともっとチームに貢献できるように頑張ります!



玉置 智也さん 36歳

(名張市赤目町)

【趣味/特技】

子どもと遊ぶこと、音楽を聴くこと

【12年前は?】

留学して、異国で気を張りながら勉強していました

【今年の目標】

何気ないことに幸せを感じて、過ごせるようにしたいです



証券・投資・NISA<sup>ニーサ</sup>についてのご相談は  
岡三証券へ

岡三証券  
OKASAN SECURITIES

岡三証券株式会社

金融商品取引業者 関東財務局長(金商)第53号  
加入協会: 日本証券業協会、一般社団法人日本投資顧問業協会  
一般社団法人第二種金融商品取引業協会

名張支店

☎0595-63-1511

名張市希中央5-11 定休日: 土・日・祝日

名張支店 桔梗が丘営業所

☎0595-66-4688

名張市桔梗が丘2-7-18 定休日: 土・日・祝日

# おでかけスポット

親戚や仲間が集まるお正月。「おうちでゆっくり」もいいけれど、思い出作りに出掛けませんか。近場からちょっと遠出の名所まで、navaおすすめスポットをご紹介します♪



中学生以上1080円  
小学生以下650円  
65歳以上850円  
付き添い200円  
貸靴料300円

## 県内唯一の屋内スケート場

三重県内では唯一の全天候型の屋内スケート場です。期間中は年中無休でシューズレンタルもあるため、天気を気にせずいつでもスケートを楽しめます。安全のため、必ず手袋を着けて楽しみましょう。

### ■ ヒルホテル サンピア伊賀 アイスクスケート場

住所／伊賀市西明寺2756-104  
TEL／ヒルホテル サンピア伊賀 0595-24-7000  
営業期間／3月12日まで(期間中無休)  
営業時間／1月1日～1月9日および土日祝10:00～17:00  
1月9日以降の平日13:00～17:00  
<http://www.hh-sunpia-iga.co.jp/>

1/1～  
あいてます



大人・小人ともに500円(0～2歳は無料)※平日午後3時以降・土日祝午後4時以降無料

## お正月はのんびりゆったり

ウィンナー教室やパン教室など、手づくり体験やレストランが充実。家族や友人と楽しみながら食について学べます。動物との触れ合いはもちろん、園内にある温泉でゆったり過ごすのも楽しいですよ。

### ■ 伊賀の里モクモク手づくりファーム

住所／伊賀市西湯舟3609  
TEL／総合案内 0595-43-0909(9:00～19:00)  
予約 0595-43-1489(9:00～17:00)  
営業開始日／1月2日 入園時間／10:00～16:30  
休園日／1月11日、16日～20日、25日  
<http://www.moku-moku.com/>

1/2～  
あいてます



## 甘～いイチゴ、食べ放題

一面に実るイチゴに子どもも大人もワクワク! その場で収穫して食べるイチゴはおいしさも格別ですよ。ハウスの中なので、天気に関係なく雨の日も楽しめます。15人以上での来園は事前予約を。

料金は、中学生以上1,700円、小学生1,500円、3歳以上小学生未満1,000円

### ■ 青蓮寺湖観光村いちご狩り

住所／名張市青蓮寺976「山ゆり案内所」へ  
TEL／0595-63-7000  
営業開始日／1月3日 営業時間／9:30～16:00  
休園日／5月31日までの期間中無休  
<http://www.s-budou.jp/strawberry/>

1/3～  
あいてます



## 忍者の世界を満喫しよう

忍者屋敷では、忍者が「どんでん返し」や「刀隠し」などの仕掛けを、実演を交えて紹介します。また、手裏剣や鎖鎌などを使った「伊賀忍者特殊集団 阿修羅」による、迫力満点の忍術ショーも大人気。

料金は、高校生以上756円、中学生以下432円、忍術ショーは1人400円

### ■ 伊賀流忍者博物館

住所／伊賀市上野丸之内117 上野公園内  
TEL／0595-23-0311  
営業開始日／1月2日 営業時間／9:00～17:00(入館受付16:30まで)  
休館日／12月29日～1月1日、忍術ショーは別途休演日あり  
<http://www.iganinja.jp/>

1/2～  
あいてます

取材協力／一般社団法人伊賀上野観光協会



# 快適! リフォームを応援します!

中西商会でしかできない  
リフォームがあります!

あけましておめでとう  
ございます



## リフォームスタジオ 中西商会

〒518-0625 名張市桔梗が丘5番町1街区22番1  
TEL 0595-66-1010  
FAX 0595(66)1005  
<http://www.nakanishi-syoukai.co.jp> 【お問合せ時間】AM10:00～PM5:00

リフォームの相談・お見積り無料!「中西商会」にお気軽にご連絡ください。

他店より1円でも高ければご相談ください。



## 伊賀FCくノ一の ハツラツDiary

VOL.31

### 今年も応援お願いします



あけましておめでとうございます。ご家族おそろいで、楽しいお正月を過ごしてますか？ 伊賀FCくノ一・マスコットキャラクターのくノんです☆ 今年も『年女』なので、輝けるように頑張ります。応援よろしくをお願いします！

くノ一を代表して、3選手から新年のご挨拶をさせていただきます～す！

#### 背番号3 DF・大橋実生

「あけましておめでとうございます。今年、『年女』なので、輝けるように頑張ります☆」



#### 背番号13 DF・宮迫たまみ

「あけましておめでとうございます。今年も元気に明るく、そして上位を目指して頑張ります!!」

#### 背番号2 DF・畑中美友香

「あけましておめでとうございます。今年、人としてもサッカー選手としても、成長できるように頑張ります。応援よろしくお願いたします!!」



#### 寒さを吹き飛ばそう

年中無休なので、三が日にもボウリングを楽しむことができます。ボウリング場だけでなく、ビリヤードやバッティングセンター、卓球場も完備。ボウリングはお得な割引キャンペーンも多く取り扱っています。

【お正月営業時間】

1日(日) … 12:00～23:00  
2日(月・祝) … 9:00～23:00  
3日(火) … 9:00～23:00  
4日(水) … 10:00～23:00  
※いずれも22:30受付終了

### HOSスーパーボウル名張

住所／名張市希中央1-51  
TEL／0595-64-3333  
営業開始日／年中無休  
営業時間／平日 10:00～22:30(受付終了)、土日祝 9:00～22:30(受付終了)  
※年始の営業時間は上記をご覧ください  
<http://www.hos-sbn.com/>

1/1～  
あいてます

#### 昆虫通じて自然を学ぶ



入館料は大人510円、学生(高校生・大学生)410円、小人(4歳～中学生まで)

「見て・聞いて・触って・感じる昆虫館!」がテーマの、子どもも大人も楽しめる博物館です。カブトムシなどの生態展示や、珍しい蝶を見られる「放蝶温室」など盛りだくさん。

### 橿原市昆虫館

住所／奈良県橿原市南山町624  
TEL／0744-24-7246  
休館日／月曜日(祝日の場合は翌日)  
営業開始日／1月3日  
開館時間／9:30～16:30(受付16:00まで)  
<https://www.city.kashihara.nara.jp/insect/>

1/3～  
あいてます

#### ギネス認定された プラネタリウム



博物館は観覧無料※特別展・企画展は別途。プラネタリウムは一般540円、高・大生380円、小・中生210円※小学生未満無料

博物館では、さまざまな企画展の他、四日市の人々のくらしの変化を感じられる、体感型の常設展「時空街道」などがあります。また、併設のプラネタリウムは「最も多くの星を投射する」として、ギネス世界記録に認定されています。

### 四日市市立博物館・ プラネタリウム

住所／四日市市安島1-3-16 TEL／059-355-2700  
営業開始日／1月2日  
営業時間／9:30～17:00  
※土曜日は夜間特別開館として19:30閉館  
休館日／月曜日(祝日の場合は翌平日)  
<http://www.city.yokkaichi.mie.jp/museum/museum.html>

1/2～  
あいてます

※料金は全て税込です。

# 正社員募集

職種  
海外営業

1名

勤務地：名張市  
(転勤あり)【月 給】191,300円～(経験・能力により加給)  
【就業時間】8:30～17:30  
【必要資格】普通自動車第一種運転免許・海外出張可能な方  
・英語でのコミュニケーションが可能な方  
・営業経験者優遇職種  
海外子会社管理  
兼 経理事務

1名

勤務地：名張市

【月 給】186,800円～  
(経験・能力により加給)  
【就業時間】8:30～17:30・英文書類作成が  
主な業務となります  
・経理経験者優遇

フライパンからロケット発射台まで  
機能性塗料メーカーのオキツモです  
私達と一緒に世界で活躍しませんか



okitsumo

オキツモ株式会社

名張市蔵持町芝出1109-7

☎0595-63-9095(担当：森里)

<http://www.okitsumo.co.jp/>

応募方法

電話連絡の上、履歴書・職務経歴書を郵送下さい。

- ◆ 休日：土・日・祝(会社カレンダーに準ずる)年末年始・夏期休暇(年間休日119日)
- ◆ 待遇：昇給年1回、賞与年2回、各種社会保険完備、交通費支給(上限あり)、制服貸与、有給休暇

西年トッファイ



家族が離れていても

いつも誰かといえるような  
**安心と安全**をお届けします

安心だね



## 今だけ トリプルキャンペーン実施中!

### 1 新規利用3カ月無料キャンペーン

新規利用3カ月間の利用料金

2,700円×3カ月=8,100円(税込)が **無料!**※1

### 2 設置工事費用無料キャンペーン

新規設置の

工事費16,200円(税込)が **無料!**

### 3 新規契約者紹介キャンペーン

ご紹介者様に

現金3,000円 **プレゼント!**※2

申込受付期間  
2017年  
3/31(金)  
まで

※1 3カ月無料キャンペーンは、6カ月の継続利用を条件に利用料金を一定額割引するものです。お客様のご都合により、ご利用開始月を1カ月目として6カ月目の末日までに解約の場合は、違約金(税込8,100円)が必要です。ただし、6カ月目の末日以降解約の場合、違約金は発生しません。

※2 新規契約者紹介キャンペーンは、ご紹介先に契約をいただいた場合に限りです。

## 福祉医療型緊急通報サービス

# つながりコール

高齢者の世帯やひとり暮らしの方でも  
家族みんなが安心の緊急通報サービス

## 24時間 365日 安心対応!

ひとり暮らしや昼間・夜間に家族が出掛け、ひとりになる高齢者の安全に。また離れて暮らす家族の安心に。ぜひ「つながりコール」をお役立てください。

月額利用料 **2,700円** (税込)

「つながりコール」は、株式会社ソバーニが提供する緊急通報サービスです。コールセンターでは、専任の保健師や看護師の免許を持つ相談員が24時間コールセンターに待機し、健康に関する様々な健康相談を受け付けています。また緊急事態に備えて、警備員も24時間体制で待機。もしもの備えにご利用ください。

お申し込み  
お問い合わせ

ソバーニ  
Sobani 株式会社 ソバーニ

フリーコール 0120-99-5082  
携帯電話・PHSからの問い合わせは Tel. 0595-62-5082

受付時間 / 平日 9:00 ~ 17:00  
<http://www.sobani.jp>