

**SuperBowl Nabari**  
スーパーボウル名張

**4人以上で**  
ボウリングをお得に  
楽しもう~♪

**グループタイム** OPENから  
21:00まで

**ファミリータイム** OPENから  
18:00まで

4人以上なら  
ボウリング2ゲーム(貸靴代込)が  
**1人当たり980円~**  
追加ゲームは310円~/1ゲーム

**バッティングセンター**

4ゲーム 通常 **800円**  
※1ゲーム25球 1,000円が

本券1枚で1名様のみご利用いただけます。  
カード購入の際、クーポンをボウリングフロントまでお持ちください。

HOSスーパーボウル名張 / 平成29年2月28日まで有効

**バッティングセンター**

13ゲーム 通常 **2,400円**  
※1ゲーム25球 3,000円が

本券1枚で1名様のみご利用いただけます。  
カード購入の際、クーポンをボウリングフロントまでお持ちください。

HOSスーパーボウル名張 / 平成29年2月28日まで有効

**HOSスーパーボウル名張**  
名張市希中央1番町51 / TEL.64-3333



## まるで本物!? 木彫りの鳥たち

名張市桜ヶ丘 米野 遥紀君

コンクールで優勝を飾った作品「ツバメ」(写真左)と、初の作品「キセキレイ」(右)を前に笑顔の米野君

一つの木片を削り出して鳥の姿を作り出す「バードカービング」。名張市桜ヶ丘の米野遥紀君(12歳)は、2年前からバードカービングを始め、昨年10月に開催された全日本バードカービング・コンクールでは優勝を飾った。注目の若手作家だ。バードカービングは19世紀頃にアメリカで狩猟用のおとりとして作られていた手彫りの木型が起源で、日本では1980年代から人気が高まり、全国の公民館活動や愛好家によって発展をみせている。小さいころから自然や動物が好きで「家族でキャンプにはよく行って、野鳥観察もしています」。



昨年10月に東京で開かれた全日本バードカービング・コンクールの模様(写真: 本人提供)

「木鳥屋工房」(名張市桜ヶ丘)を主宰する坂倉晴彦さん(73)から「工房に一度遊びにおいで」と声を掛けられ

たことがきっかけで一昨年からバードカービングを始め、坂倉さんの個別指導を受けながら実力を高めていった。「夏休みに坂倉さんの工房に通って制作をしました。まさかコンクールで一位になるとは思っていなかった。素直にうれしかったです」と笑顔の米野君。色合いなどは資料だけでなく、記憶を元に「理想の風合い」を再現することが特に難しかったと話す。「これからも制作を続けていきます。さらに再現性を高めた作品を作って、次回コンクールでも入賞を目指したいです」と意気込みを語った。

## 配色にも工夫



# 補聴器 三重県補聴器センター

おかげさまで70周年  
2016年7月で創立70周年を迎えました

昭和21年創業 安心・実績



### ①ご相談

どんな時にお困りかなど日常生活での悩みを詳しく確認します。



### ②オトスコープ

専門機器で外耳道の耳垢や異物の有無をモニターに映して確認します。



### ③聴力測定

日ごろ生活で使用する語音が何%聞き取れるかも確認できます。



### ④補聴器の試聴

測定データをもとにテレビや会話・電話を屋内外で試聴できます。



### ⑤器種の説明

見えにくい補聴器など、さまざまな器種について丁寧に説明します。

**名張店** 名張市夏見3219-3 (ザ・ビッグエクスプレスさん隣)  
TEL 62-4133 FAX 62-2933

**伊賀上野店** 伊賀市上野丸之内71-1 (上野高等学校前)  
TEL 21-4133 FAX 26-2934

三重県補聴器センター

<http://www.12jido.jp>  
営業時間:午前9時~午後6時(年中無休)

# 本場の味 召し上がれ

伊賀市緑ヶ丘 ジャンポール・バラティエさん



手早くクレープを焼くジャンポールさん

2月2日は、クレープの日。クレープ発祥の地・フランスでは、クリスマスから40日後にあたるこの日に、1年の幸運と繁栄を願って、家族や友人たちとクレープを食べる習慣があるそう。伊賀市緑ヶ丘のジャンポール・バラティエさん(53)は、「伊賀の地でも本場のクレープの味を」と多くの人に魅力を伝えている。

南フランス・カヴァイオン出身のジャンポールさんが来日したのは、2006(平成18)年。海外での人道支援活動で、後に妻となる安津子さんと知り合い、1年後に結婚。その後、安津子さんの母親の古里の伊賀市で住むことに。しばらくは、英語教師をしながら、大地震などで緊急支

お客様の幸福を祈願

**正月**

数量限定  
10,800円(税込)以上  
お買上げのお客様  
縁起だるまプレゼント

宝石・時計・メガネ **田村** TEL 0595-63-0730

援が必要な国に駆けつけ、医師や物資などの手配をしていたという。

「2年前、「自然豊かな伊賀の地で腰を落ち着きたい」と店を開

## こだわりの「ママンの味」

は片言の日本語でやりとりするそう。ジャンポールさんのクレープは、生地にオレンジの花などから抽出した水「フラワーウォーター」で香り付けするのが特長。シンブルな具でも楽しめるよう生地自体の味にこだわるといふ。また、店ではクレープだけでなく、そば粉を使った生地の上にハムや卵、チーズなどをのせる「ガレット」などのメニューも味わえる。ジャンポールさんは「どちらも『ママンの味』とニッコリ。

「フランス語の会話を楽しみたい」と店に来る人もいます。いろいろな国の人が楽しむ空間を作りたいたいですね」と満面の笑みを見せた。

くことを決意したジャンポールさん。昔から「食べることに好き」ということもあり、一時フランスに戻って、クレープ職人の資格にチャレンジ。見事合格し、上野市駅前のアーケード街に店をオープンして約1年になる。店で



工場で作成したばかりのまな板を手に持つ梅澤さん

古くから独特の質感と温かみで家具や食器として親しまれてきた「木製品」。名張市大屋戸の梅澤尚史さん(40)は祖父の代から続く木材加工会社で、まな板をはじめとした木製品作りや開発を手掛ける木製品のエキスパートだ。

「木の魅力はやはり素材のぬくもりですね」と笑顔を見せる梅澤さん。木のまな板を使った調理は、「料理すること自体が楽しくなる」といふ。梅澤さんの木工所で作るまな板は国産木材を中心とした「こだわりの素材」を厳選して、すべて熟練の職人が一つ一つを仕上げている。

## 木のぬくもりを感じて

名張市大屋戸 梅澤尚史さん



梅澤さんが手がけた、ヒバやヒノキを使った製品の数々

「特にまな板は、素材も大切ですが、日頃の手入れでも大きく寿命が変わりますよ」と梅澤さん。使う前は軽くまな板を水で濡らし、使用後は木目に沿ってタワシで汚れをかき出すように洗うことが重要だといふ。また

洗った後は、木目を流し台に對して垂直に立てかけることで水は自然に下に流れるそう。 「確かに木製品はプラスチック製品より手入れにも手間がかかるかもしれないませんが、独特の質感は愛着を生み、物を大切に使う心も育むと思います。そんな魅力をもっと多くの人に知ってもらいたいですね」と和やかに語った。

かきくんの伊賀

名張市桔梗が丘 3-3-86  
【電話】67-1313  
【営業時間】9:00~18:30(火曜定休) 桔梗が丘市民センター前  
<http://www.sawadaikkyuan.jp/>

今年も販売中

一休庵の いちご大福

1個 150円(税込)

つぶあん、しろあんの2種類ございます

わたしの  
元気の素

vol.31



「命を感じながら育てる野菜はかわいいです」と笑顔がまぶしい岩野さん

“生きる力”伝えたい

元南極観測隊員

岩野祥子さん

氷点下数十度に達するという酷寒の地で「南極地域観測隊員」として越冬を2度経験し、現在は実りを生み出す「有機農業家」に転身したのは、伊賀市古山界外の「伊賀ベジタブルファーム」で働く岩野祥子さん(42)。南極での暮らしや農業から感じた「命のつながり」や「生きる力の大切さ」を多くの人に伝えたいと、力を注ぐ毎日だ。「自然と共存して実りを感じるのが、今の私の『元気の素』」

京都大学大学院で測地学を研究していた岩野さんが、地学部門の隊員として初めて同観測隊に参加したのは25歳の時。第42次隊のメンバーとして2000(平成12)年の11月から02(同14)年3月まで任務に就き、人の手が入らない自然や広い空に「生の地球、を感じた」という。

その後、会社勤めをしていた06(同18)年に機会を得て、再び南極へ。現地では以前の経験を買われ、08(同20)年3月まで、第48次隊で野外活動のまとめ役になった。当時を振り返り、「人の命を預かるという経験が大きかった」と自身の変化を語る。

南極での任務を経て「生きる」ことへの思いが強くなったという岩野さん。11(同23)年の東日本大震災で被災地支援に通い、その思いはさらに強いものに。「『生きる力』を多くの人に伝えたい」。防災士の資格を取り、南極での経験も生かして講演に取り組んでいる。

そして、自分自身の生きる力を付けたいと、一昨年からは本格的に農業の道へ。畑で種まきから収穫までを行う日々に、「自分が



野外観測チームを作り、野外調査へ出発。写真左端が岩野さん(本人提供)

自然の一部だと再認識します」と白い歯を見せる。岩野さんは、「私の中では南極から農業まで、『生きる』ということが共通テーマ。それを発信していくのが、南極を2度経験した私にしかできないミッション」と力を込めた。

行ってみよう  
このお店  
地域のお店紹介 Vol. 61

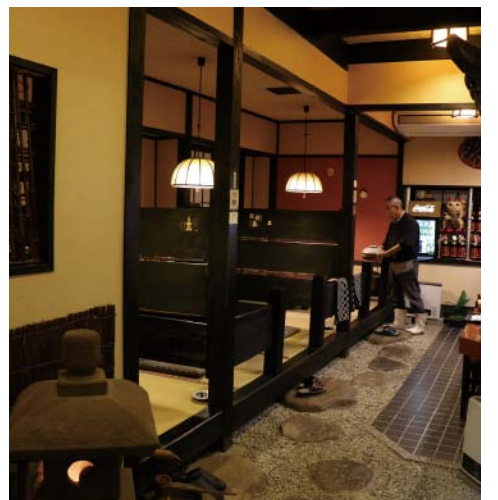
## 酒場 宗右衛門町

【TEL】0595-61-3877 【所在地】名張市鴻之台2-51

【営業時間】17:30～23:30 【定休】日曜・祝日

### 楽しい酒 ゆったりと

寒風で冷えた体に、熱燗あつかんが恋しい季節。住宅街の一角にある「酒場 宗右衛門町」は、うまい鍋を囲みながら、仲間とゆっくり酒を酌み交わすと地元客を中心に評判だ。店を構えたのは、2002(平成14)年。店主の大谷秋夫さん(67)は「酒が楽しめる店を」と大手スーパーを退職して、居酒屋の大将に転身した。大谷さんが吟味した日本酒や焼酎は約30種類。入口の扉や柱などには、酒のラベルが所狭しと貼られ、奥には一升瓶がずらりと並び、酒のアテには、ポリウムたっぷりの「ちゃんこ鍋」や「寒ブリと鹿茸島健康豚のしゃぶしゃぶ」などの鍋料理が人気だ。また、上質の酢で味付けした「上しめさば」や「若鶏のぼんちり唐揚げ」などの一品料理も。食材選びでは、前職で鍛えた目が光る。「鮮度を一番に考え、食品の無駄が出ないように」。毎朝、その日に使う分だけの食材を仕入れるという。大谷さんは「大事な人と飲むにはここが一番良い」と言ってもうとううれいですね。これからも酒が楽しめる店の雰囲気を大切にしていきたい」と目を細めた。



座敷中心で懐かしいたすまいの店内

「世界のトップ」を知らないと後悔する。知ると欲しくなる。

ヨーロッパでは競合他社がないと言われる「本物」をぜひご覧ください。

他の薪ストーブでは…  
“ありえない”!!

- たった「10分」でポッカポカ。
- 薪が鋳物ストーブの1/3～1/5!
- 煙が少なく住宅地でもOK

さらに詳しくは、  
スキャンサームHPの  
動画解説をご覧ください。  
www.skyantherm.jp

リニューアル  
OPEN!

FireLife 薪ストーブ・ギャッベ専門店  
ファイヤーライフ天理

天理市石上町428-1  
(天理インターより南へ500m、R169沿い) ☎0743-65-4146  
営業時間/13:00～18:00(土・日10:30～) 定休日/水・木曜

http://www.firelife.jp/tenri/ http://www.oneshearth.jp/



2/8水  
9:30～18:00

前田文具大創業祭

この広告  
持参の方に  
粗品進呈★

かわいい文具が入ってお得!  
福袋 1,000円

最大 30%OFF

同時開催 メーカー協賛セール  
絵手紙用品、筆、墨、書道用品、  
油・水彩額など

三菱 ジェットストリーム  
多機能ペン  
お買い上げの方、無料で名入れいたします。

(有)前田文具 夏見店

☎0595-63-0159  
名張市夏見字浅尾103



うちのじまん **みてだあ〜こ** vol.9  
 ヒルホテル サンピア伊賀

冬の人気スポーツの一つ、アイススケート。「ヒルホテル サンピア伊賀」(伊賀市西明寺)は、県内で唯一の屋内スケート場があり、週末には親子連れなど多くの客が訪れる。名張市すずらん台の成田圭一さん(44)は、「楽しい時間を過ごしてほしい」と、スタッフとして気合の入る毎日だ。



屋内テニス場が、3月中旬までアイススケート場に

昨年から同ホテルに勤め、普段はフロントから宴会、温泉と、ホテルマンとしてさまざまな業務をこなす成田さん。今シーズン初めてスケート場担当となり、スタッフジャンパーに身を包んで受付業務や案内の他、営業時間後の氷上整備などを行っている。

おもてなしは温かく

スケート場スタッフ 成田圭一さん



「家族みんな楽しんでほしい」と話す成田さん

ケガ防止にもつながる気配りにぬかりが無いように、アルバイトへの声掛けも忘れない。氷の上で遊ぶ子どもたちの明るい笑顔がうれしいという。「体は冷えますが、おもてなしは温かく」。今日も楽しい空間作りは続く。

成田さんのおすすめポイント

- ・スケート初心者や小さなお子さんには「ソリ」も。一緒に氷の上で遊べます。
- ・スケートシューズは豊富なサイズで約1000足。足の大きい方も大丈夫ですよ。
- ・スケートで疲れた体は、温泉で癒やして☆

MOKUMOKU

ジュシーな手作り豚まんいかが

一段と寒さも増してきた今日この頃。湯気立ち上る「あったかい」食べ物が恋しいですね。伊賀の里モクモク手づくりファームでは、2月までの冬季限定で、「豚まん教室」を開講中です。



教室は、毎日午前10時半と午後1時から。体験時間は約1時間半で、教室終了から1時間後に蒸し

教室は、生地作りからスタート。豚肉たっぷりの具材を生地に包み、蒸し器に入れて約1時間で、おいしい豚まんの出来上がり！ ふんわりジュシーな手作り豚まんは、出来立てをその場でパクリもよし、おみやげに持ち帰るもよし。お手製豚まんの味は格別ですよ。

上がりを引き取りとなります。申し込みは、2人以上の参加で事前予約が必要。料金は、2人分で3240円(税込)、1人追加ごとに1296円(同)です。

お肉のおいしさを、ワインナーとは違う形で味わえる同教室。この冬、家族や仲間と一緒に体験してはいかが。

伊賀の里モクモク手づくりファーム

〒518-1392 三重県伊賀市西湯舟3609 総合案内 0595-43-0909

プレゼント

2017年2月5日(日) 必着

ファーム入園券と野天もくもくの湯入湯券のセットをペア3組様に

※応募方法は、7ページのプレゼント欄をご覧ください。

FMなばり83.5MHz 2月のお出かけ放送

名張・伊賀のあちこち出張生放送します

番組を聞いて素敵なプレゼントをGETしよう!



2/7(火) 11:00~15:00

八日戎 (名張市鍛冶町 蛭子神社周辺)

2/19(日) 10:00~15:00

マックスバリュ名張店 (名張市蔵持町原出)

2/25(土) 10:00~13:00

伊賀上野・城下町のおひなさん (伊賀市上野本町通り周辺)

※日程や放送時間は都合により変更になる場合があります。

メッセージ・リクエストお待ちしております!  
 メール nabari@fm835.jp FAX 62-0835

一杯のコーヒーに心を込めて。

くつろぎのひととき、楽しい語らいの時間を淹れたてのコーヒーとともに楽しみください。

Regular Menu

※料金は全て税込です

炭火珈琲	510円	珈琲館ハウスホットサンド	520円
珈琲館ブレンド	420円	ホットケーキ(2枚)	390円
カフェオレハーモニー	560円	グラタンパン	670円
ココア	500円	昔懐かしナポリタン	670円
オレンジジュース	420円	ビーフカレー	670円



格別な味と香り、独特のコクが自慢のオリジナルコーヒー



こぼれそうなくらいにたっぷりの具材を楽しむ手作りサンドイッチ



1枚1枚でいねいに焼き上げた当店自慢のホットケーキ



珈琲館 イオンタウン伊賀上野店

☎0595-42-8844 定休日/なし

伊賀市四十九町1850イオンタウン伊賀上野内 営業時間/9:00~22:00(L.O.21:30)





# 伊賀FCくノ一の ハツラツDiary

VOL.32

## 好きな時間を大切に

皆さんこんにちは！ 伊賀FCくノ一・背番号18番、福丸智子です。寒～い毎日ですが、インフルエンザや風邪にも負けず、元気に過ごしていますか？

今回は、私の好きな時間を皆さんに紹介させていただきます。私は、元気になりたい、ちょっとパワーが欲しい……そんな時はドライブがてら、大好きなコーヒーショッ

プへ行きます。はい、私、「スターバックス」が大好きです。新作が出たら駆けつけます。期間限定商品が出たら駆けつけます。少し遠くても関係ありません、駆けつけます。

しかし、私が暮らすこの街には、…お店がありません!! でも、大好きなドリンクのために、胸を躍らせながらドライブする時間も好きなんです。いつかこの街に出店してくれることを信じ、今日も遠くの店へ私

は出掛けます。なんちゃって(笑) 皆さんも自分の好きな時間を大切に、笑顔あふれる毎日にしましょう!!



写真左から、福丸、尾田、倉谷

ファンクラブ会員  
募集中です!  
詳しくはHPまたは  
事務局まで



<http://www.igafc.jp/>

## イベント情報

### 硝子雛展ーGlass Hina Doll Exhibitionー

全国で活躍するガラスアーティスト達の作品を展示します。展示品の一部は販売もあります。

日時／2月2日(木)～7日(火)

午前10時～午後6時半

場所／武家屋敷 赤井家住宅(伊賀市上野忍町)

〈問〉伊賀市文化都市協会 ☎22・0511

### ストロブフェスティバル

実際に薪ストーブの暖かさを体験できるイベントです。他にも、ピザや焼き芋などストロブを使った料理の試食や、ストロブ社製品の割引販売、各日限定の1dayカフェもあります。

日時／2月4日(土)、5日(日)

午前11時～午後5時

場所／広島工務店 桔梗が丘展示場

「calme(カルム)」名張市桔梗が丘  
〈問〉広島工務店 ☎66・2010

### 八日戎

「えべっさん」の愛称で親しまれる春を呼ぶ祭り、「はまぐり市」をはじめ、多くの露店が立ち並びます。七福神の舞の奉納、福娘による「吉兆」の授与もあります。

日時／

宵宮 2月7日(火)午後1時～9時頃

本祭り 2月8日(水)午前8時半～午後8時頃

場所／蛭子神社(名張市鍛冶町)

〈問〉名張市観光協会駅前案内所

☎63・9087

### 名張育成会 第12回 ふれあいバザー

日用雑貨・衣類・食器・食料品など、多数の品々の販売を行います。収益金はすべて障がい児・者の生活環境向上のために使われます。

日時／2月12日(日)午前10時～午後2時

場所／名張市立桔梗が丘小学校 体育館

〈問〉名張育成会 バザー実行委員会

風早(かぜはや)さん ☎65・0271

### サンピア伊賀アイススケート

三重県内唯一の全天候型屋内スケート場です。天気を気にせず、楽しめます。

日時／3月12日(日)まで

平日 午後1時～5時

土・日曜、祝日 午前10時～午後5時

場所／ヒルホテルサンピア伊賀(伊賀市西明寺)

料金／中学生以上1080円

3歳～小学生以下 650円

シルバー(65歳以上) 850円

付き添い200円

※右記の滑走路に貸靴代300円が別途かかります。手袋の着用が必要です。

〈問〉ヒルホテルサンピア伊賀 ☎24・7000

### プレゼント サンピア伊賀 アイススケート &温泉無料券

ペア5組様に



※応募方法は、7面プレゼント欄へ。

### 再発見！ニッポンの立体

土偶、仏像、人形からフィギュアまで、ジャンルを超えた多彩な立体表現が大集合。約150点が展示されます。

日時／4月9日(日)まで

午前9時半～午後5時(入館は4時半まで)

※月曜日は休館。ただし3月20日(月・祝)

は開館し、3月21日(火)は休館

場所／三重県立美術館(津市大谷町)

料金／一般千円、学生800円、

高校生以下無料

〈問〉三重県立美術館

☎0599・227・2100

### プレゼント 「再発見! ニッポンの立体」 チケット

ペア5組様に



※応募方法は、7面プレゼント欄へ。

※イベントは変更される場合があります。詳しくは、各問い合せ先へ。

## STOVE FESTIVAL



平成29年  
2/4(sat)・5(sun) 11:00～17:00

広島工務店 桔梗が丘展示場

薪ストーブの使い方や  
メンテナンス方法を  
プロのスタッフが詳しく説明



お得コーナーあり  
ストロブ社製品 **25%割引!**



ピザや焼きマッシュマロなどストーブを使った料理の試食あり♪



▼1dayカフェ開催!▼  
4日(土): HOME plus SPICE  
5日(日): café sanaburi

名張市桔梗が丘2-2-10「calme」  
TEL 0595-66-2010



福祉医療型緊急通報サービス

## つながりコール

月額利用料 **2,700円** (税込)

ソバーニ  
Sobani

株式会社 ソバーニ  
☎0120-99-5082

<http://www.sobani.jp>

受付時間/  
平日 9:00～17:00

## トリプルキャンペーン 実施中!

新規利用  
3カ月無料  
キャンペーン

1 設置工事費用無料  
2 キャンペーン  
3 新規契約者紹介  
キャンペーン

今だけ  
申込受付期間  
2017年3/31(金)まで

携帯電話・PHSからの問い合わせは ☎0595-62-5082

# 形のない日本の美 舞で表現



伊賀市朝屋 中井崇博さん

花柳寛七郎として舞を披露する中井さん(本人提供)

優雅な踊りで観客を魅了する日本舞踊家・花柳寛七郎として活躍するのは、伊賀市朝屋の中井崇博さん(34)。舞踊の道に入ってから8年。日本舞踊の奥深い魅力を追求し、さまざまな舞台や稽古を重ねる毎日だ。

大学卒業後、名古屋市内で会社勤めをしていた中井さん。伊賀に帰郷した際に、花柳琴まりとして活躍する母・麻梨子さんに連れられ出掛けた舞踊の会で目にしたのが、のちの師となる花柳寛十郎さんの舞台だったという。

寛十郎さんの勇壮な舞台姿に「感銘を受けた」という中井さんは、一念発起して弟子入り。日々の長時間に渡る厳しい稽古にも熱意を持って取り組み、短期間で花柳流

の「名取」試験に合格し、「寛七郎」の芸名を名付けられた。現在は、最上級の「師範」資格も取得し、地元では琴まりさんとも時折共演する他、大阪や東京をはじめとして、年間約30本の舞台に出演している。

近年では、2012(平成24)年に「東京バレエ団 ザ・カブキ」の一員としてパリ・オペラ座に出演した他、14(同26)年には「なにわ芸術祭」の日本舞踊のコンクールとして知られる「新進舞踊家競演会」で、最優秀賞である「新人賞」を受賞。さらに、15(同27)年には、大阪松竹座で片岡愛之助主演「鯉つかみ」にも出演するなど、日本舞踊界の若手のホープとして期待を集めている。



母親の麻梨子さん(右)とともに稽古する中井さん

「引き付けられるものには、魂がこもっている」。日舞を教える生徒たちにも、楽しく踊ることはもちろん、気持ちよく、気持ちを込めて踊ることを大切に指導するという。感情や情景を動きのみで表現する日舞について、「伝統的に受け継がれてきた美」を、より深く清らかに表現していきたい」とまだまだ向上心は尽きない。

**大人の音楽の楽しさ 表現します**

**doki doki コンサート**

2/26

春の訪れを待つ2月26日(日)。アドバンスコップADSホールでは、「大人の音楽の楽しさ」が聞かれます。

毎年恒例、趣味で音楽を楽しむ伊賀者をはじめ、さまざまなジャンルのステ

地域の人の中心にホールで演奏を披露する絶好の機会として親しまれている同コンサート。今年も22組の出演者が、声楽やピアノをはじめ、さまざまなジャンルのステ

ADSホール



昨年の様子

ージを繰り広げます。入場は無料。素敵な演奏はもちろん、大人のときめきを共有してみたいかが。

昨年10月にとうとうおばあちゃんが天国へ旅立ちました。96歳でした。ぎりぎりまで元気だったのでまだまだ先だと思っていましたが、弱り始めたらあつという間でした。

今まで喪中の葉書などをしていただき、高齢のご家族だと「長生きはってんな。大往生やな」と思っていたが、「長生き」なんてないんだと気づきました。

私がおばあちゃんと最後の言葉を交わした日のこと。おばあちゃんにありったけの感謝と尊敬の思いを込めて書いた手紙を見せた時、もう字を読むのがしんどいのか、

いつもみたいに褒めてくれたり、ケタケタと笑ってくれたり、「おおきに」って言ったりすることができないようでした。それでも私が「手紙遅くなってごめん」というと、弱々しい声で「分かる分かる忙しいからな」と最後まで私を気遣ってくれました。そのとき「おばあちゃんは今生きてるけど、でも元気なおばあちゃんにはもう二度と会えないんだ」と思いました。そう考えるとそれが誰であっても、「さっきまでのあなたにはもう会えない」のだと気づきました。人生はこの一瞬一瞬が出会いと別れの連続なのです。

**おばあちゃんの旅立ち**

元気なおばあちゃんにはもう...

★FMなびナビゲーターの田口知恵子が、日々の暮らしの中で出会った小さな発見や大きな感動をご紹介します。いくコーナーです。

Vol. 41

田口知恵子の 小さな気づき 大きなうなずき

地域のお客さまの身近で頼れる銀行である。広域な店舗展開によるネットワークがある。経営課題に応えるソリューション力がある。

よし、第三銀行でいこう。

第三銀行、という選択肢。

キラリと光るあなたの銀行 第三銀行

少年少女スポーツチームを紹介

## かがやけ! スポッ子

「感謝、感動、感激の“三感”を忘れない」をモットーに、一分一秒の時間を大切に練習に取り組む「ゴトウテニスクラブ」のジュニアメンバー。4歳から小学6年生までの子どもたちが汗を流しています。

メンバーの森早羅(さら)さん(名張市立美旗小6年)は「試合で勝ち進み、自分の弱いところを克服して頑張りたい」と力を込めます。また、コーチの後藤喜弘さんは「テニスを通じて、目標や夢をしっかりと持ち、考えながら行動できる子に育つような指導を心掛けています」と温かいまなざしで話してくれました。

## ゴトウテニスクラブ



練習日時／(ジュニア)

- ・集合レッスン 金・土・日曜
- ・個人レッスン 毎日

※時間はいずれも9:30~21:00の間

練習場所／ゴトウテニスクラブ(名張市美旗町)

## キラリ輝く/ 仕事人 Vol.29

脱臼や捻挫に対する施術や、健康をサポートする「柔道整復師」。整体院の院長として活躍する末永加奈さんに聞きました。

柔道整復師 末永 加奈さん(50)

名張市つつじが丘 つつじが丘整体院 院長

## 笑顔で寄り添う



「初めて来た方でも、体の悩みを気軽に話せるような院内の雰囲気作りを心掛けています」

## どんな仕事?

来院される方たちの体の不具合を整えるだけでなく、痛みが出にくい体作りのお手伝いをしています。硬い筋肉をほぐしたり、骨のゆがみを正常な位置に矯正します。また、栄養士の資格を生かして食事のアドバイスをすることもあります。



手の感触を頼りに、症状に合わせて施術。「不快な痛みが出ないように気を付けます」

仕事に就いたきっかけは?

過去に歯科衛生士として働き、健康について興味もあったので、管理栄養士の勉強もしました。鍼灸師の夫が開業するにあたり、一念発起。子育てと家事を両立しながら、柔道整復師の資格を取得しました。仕事に就いて12年目です。



最新の「電気治療器」を使って。体の奥まで電流を流して血行を促す

## 仕事の魅力は?

つらそうな表情をして来院された方が、帰りには笑顔で「楽になったよ。ありがとう」と喜んでくださると幸せな気分になりますね。多くの方の笑顔が励みになります。

## nava 読者プレゼント

有限会社 ウメザワ特製  
便利! 「浮かせて使える桧まな板(大)」

本紙2ページで紹介した、梅澤尚史さんが手掛ける桧まな板をプレゼント。置いた場所に接地しないので、裏側を使う時もスグに使用して便利です。

(42×24×3)

※使用イメージ

5名様に

## プレゼント応募方法

〈ハガキ〉〒518-0444 名張市箕曲中村 18-2  
(株)アドバンスコープ「nava 1/28号プレゼント」係  
〈Eメール〉guide@asint.jp 〈FAX〉64-5202

※Eメール・FAXでご応募の際は、件名または本文に「nava 1/28号プレゼント係」と記載をお願いします。

①希望賞品名 ②住所 ③氏名 ④年齢 ⑤電話番号 ⑥記事への感想など(任意)を明記し、ご応募ください。

※当選の発表は、賞品の発送をもって代えさせていただきます。  
※個人情報は抽選および賞品の発送以外には使用いたしません。

2017年  
2月5日(日) 必着

※希望賞品は、桧まな板、モクモクチケット、サンピアチケット、県立美術館チケットのいずれかを明記ください。

抽選の様様をFMなばり  
83.5MHzで 2月10日(金)夕方の  
放送します♪ 生放送内

## 大人たちのdoki dokiコンサート

2

26  
(日)

13:00開演(12:30開場) 【料金】無料  
【主催】大人たちのdoki dokiコンサート実行委員会、  
アドバンスコープADSホール

## 第1部出演者

- ♪ 森岡 洋子(声楽)
- ♪ 吉岡 美絵(ピアノ)
- ♪ 岸本 美恵子(オカリナ)
- 山口 敏明(オカリナ)
- ♪ 宮本 美也子(ピアノ)
- ♪ 山口 膳保(尺八)
- ♪ 眞砂 幸治(声楽)
- ♪ 熊本 憲一(フルート)
- 熊本 佳美(チェロ)
- ♪ 田中 薫代(ピアノ)
- ♪ 玉置 和雄(声楽)
- ♪ マンドリンアンサンブル  
トレモロ(マンドリン・  
マンドラ・ギター)

## 第2部出演者

- ♪ 風花(オカリナ)
- ♪ 曾我部 京子(ピアノ)
- ♪ 池田 公一(声楽)
- ♪ 後藤 史代(ピアノ)
- ♪ 森下 廣(尺八)
- ♪ 稲守 知恵梨(声楽)
- ♪ 橋詰 奈央(ピアノ)
- ♪ 塚下 慎太郎(歌)
- ♪ 矢口 奈尾美(ピアノ)
- ♪ 青木 宝代(声楽)
- ♪ 後藤 誠司(ハーモニカ)
- ♪ 吉田 公哉(ピアノ)

## パーソナルジム kaika おかげさまで一周年!

一周年を記念してライトプランを追加!

- ✓ ダイエットに特化した2カ月コース
- ✓ 忙しいあなたのために週1回だけのトレーニング
- ✓ 食べることをガマンしない食事サポート付き

すべて含めて148,000円(税別)

※スタンダードプラン  
298,000円  
分割払いOK

kaika  
Private Care Space

無料カウンセリング受付中 お申し込みはお早め!!

TEL 0595-64-4646



〒518-0711 三重県名張市東町1882番地 エリートハイツ伊賀101  
営業時間/10:00~20:30 http://kaika-gym.com/

kaika ジム 検索

## 19年の経験と27万人の実績!

最新の矯正を体感してください

全身矯正  
猫背矯正  
骨盤矯正  
こども猫背初回  
500円姿勢分析 +  
骨盤インナー検査

無料

- ✓ 腰痛・肩こり・膝痛
- ✓ 姿勢が気になる
- ✓ マッサージだけでは治らない
- ✓ 勉強で集中力が続かない
- ✓ 運動で記録を伸ばしたい



交通事故後のケアもプロにご相談を

つつじが丘整体院

TEL 0595-68-4150

〒518-0435 三重県名張市つつじが丘北5番町269-7  
http://kaika-chiryō.com/

月・火・木・金・土曜 / 9:00~12:30, 15:30~20:00  
水曜 / 9:00~13:00 日曜・祝日/定休

名張つつじが丘整体院

検索

# 春の演歌祭り

チケット  
好評発売中

中村美律子

『河内おとこ節』  
『瞼の母』『無法松の恋』

山崎ていじ

最新曲『男のひとりの言』  
『昭和男唄』『夜汽車』

2017年3月18日(土)  
アドバンスコープADSホール

名張市松崎町 1325-1 TEL 0595-64-3478

※駐車スペースが少ないため、ご来場の際はできるだけ公共交通機関をご利用ください。

①開演 13:30 ~ (開場 13:00)

②開演 17:00 ~ (開場 16:30) ※2回公演

入場料

前売5,000円 当日5,500円

※全席指定・消費税込 ※未就学児のご入場はできません。

主催：株式会社アドバンスコープ

### チケット取り扱い

アドバンスコープADSホール ☎64-3478  
ネクスト・ワン名張本店 ☎61-3501

ブックスアルデ名張本店  
ブックスアルデ近鉄店  
前田文具 夏見店  
名張市教育委員会 文化生涯学習室

☎62-0666  
☎67-1800  
☎63-0159  
☎63-7892

井筒屋書店 あかもん店  
サワノ楽器店  
福澤ラジオ店

☎23-8777  
☎21-0013  
☎52-0073